



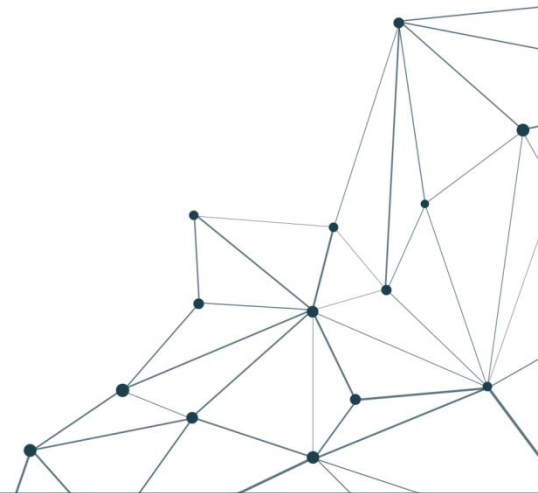
MINISTERSTWO
INWESTYCJI
I ROZWOJU

Stan negocjacji perspektywy 2021-2027

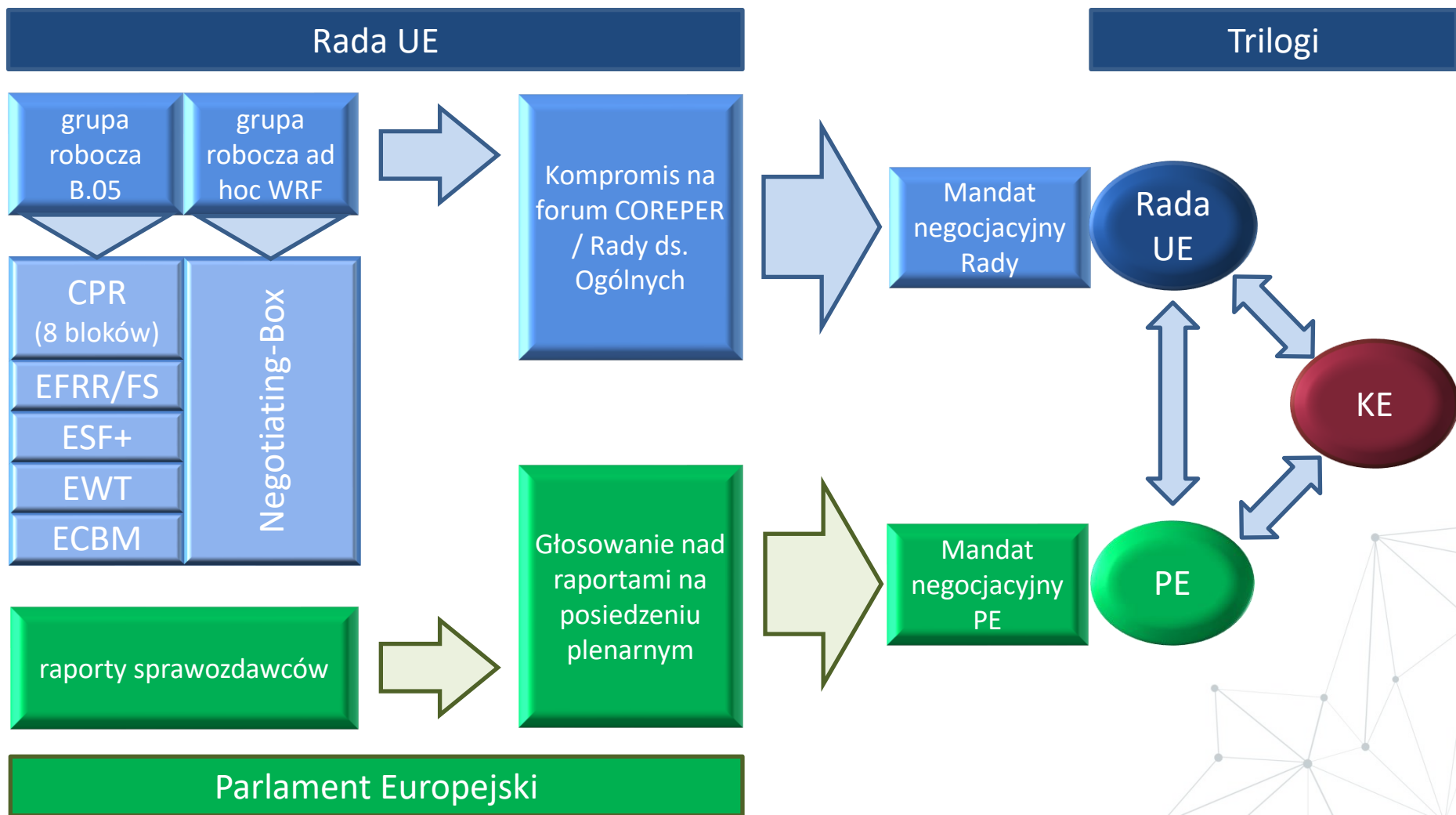
uwarunkowania dla Założeń Umowy Partnerstwa

Departament Strategii i Rozwoju

24 lipca 2019 r.



Procedura negocjacyjna

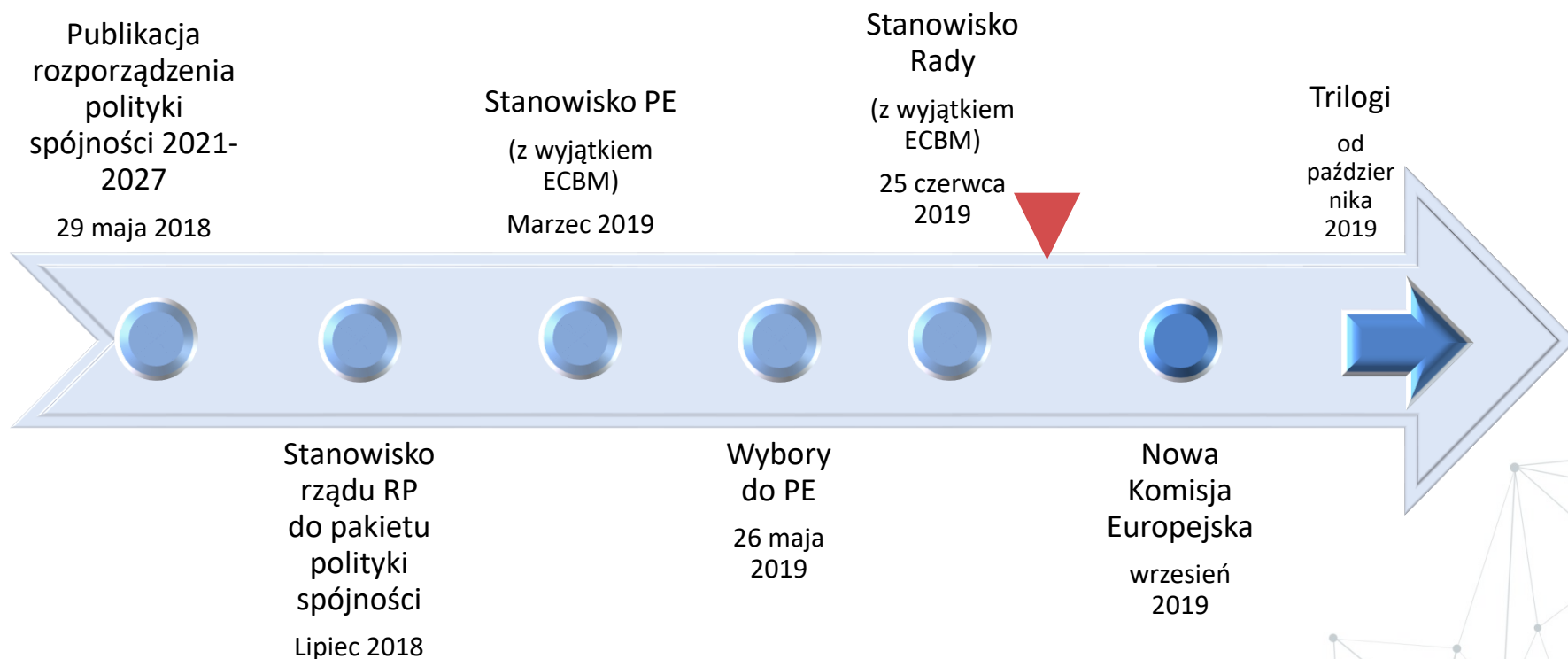


Bloki negocjacyjne w Radzie

- rozporządzenie ogólne (CPR)
 - Blok 1: programowanie
 - Blok 2: warunkowość i ramy
 - Blok 3: monitorowanie, ewaluacja, komunikacja
 - Blok 4: wsparcie finansowe z funduszy
 - Blok 5: zarządzanie i kontrola
 - Blok 6: zarządzanie finansowe
 - Blok 7: przedmiot i definicje, przepisy przejściowe i końcowe
 - Blok 8: ramy finansowe – Negotiating Box (grupa *ad hoc* WRF)
- rozporządzenie EFRR/FS
- rozporządzenie ESF+
- rozporządzenie EWT
- rozporządzenie ECBM



Harmonogram negocjacji



Zakres tematyczny

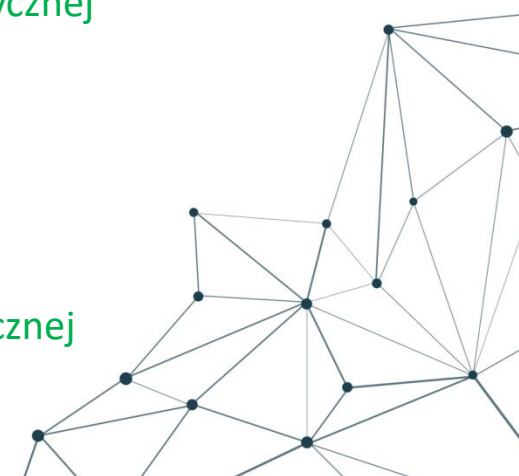


- ⇒ silne powiązanie z priorytetami unijnymi
- ⇒ 5 celów politycznych zamiast 11 celów tematycznych
- ⇒ pozornie szeroki zakres tematyczny



Zakres tematyczny

- Komisja Europejska – wiele wyłączeń np. dla projektów z zakresu:
 - bezpieczeństwa energetycznego, w tym energii z paliw kopalnych
 - taboru kolejowego
 - infrastruktury lotniczej
 - sieci szerokopasmowych (tam, gdzie już istnieją co najmniej dwie sieci o równoważnej kategorii)
 - dużych przedsiębiorstw
- Rada UE – kontynuacja wsparcia dla:
 - inwestycji w infrastrukturę gazu ziemnego
 - taboru kolejowego
 - infrastruktury lotniskowej (w zakresie bezpieczeństwa)
 - dużych przedsiębiorstw w zakresie B+R, OZE i efektywności energetycznej
- Parlament Europejski:
 - infrastruktura energetyczna dot. paliw kopalnych
 - tabor kolejowy
 - sieci szerokopasmowych
 - duże przedsiębiorstwa w zakresie B+R, OZE i efektywności energetycznej



Cel 5: Europa bliska obywatelom

▪ Cele szczegółowe:

- ✓ wspieranie zintegrowanego rozwoju społecznego, gospodarczego i środowiskowego, dziedzictwa kulturowego i bezpieczeństwa **na obszarach miejskich, wiejskich i przybrzeżnych**

▪ Możliwe będzie finansowanie działań wspierających:

- ✓ ochrona, rozwój i promowanie publicznych **walorów turystycznych** i powiązanych usług turystycznych
- ✓ ochrona, rozwój i promowanie dziedzictwa kulturowego i usług **w dziedzinie kultury**
- ✓ ochrona, rozwój i promowanie **dziedzictwa naturalnego i ekoturystyki**
- ✓ fizyczna **regeneracja i bezpieczeństwo** przestrzeni publicznych

▪ Instrumenty terytorialne:

- ✓ **ZIT** wdrażane przez strategie terytorialne
- ✓ **RLKS** wdrażane przez lokalne strategie rozwoju
- ✓ Inne instrumenty stworzone przez PCz



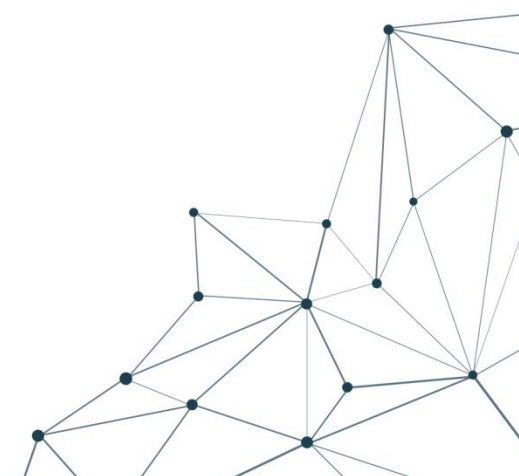
Koncentracja tematyczna w EFRR

Kraj	Cel 1 (Europa inteligentna) – min. %	Cel 2 (Europa niskoemisyjna) – min. %
DNB per capita poniżej 75%	35%	30%
DNB per capita 75-100%	45%	30%
DNB per capita pow. 100%	60%	C1+C2 min. 85%

+ 6% (PE 10%) na obszary miejskie (projekty partnerstw lokalnych)

+ 5% (propozycja PE) na obszary pozamiejskie, w tym wiejskie

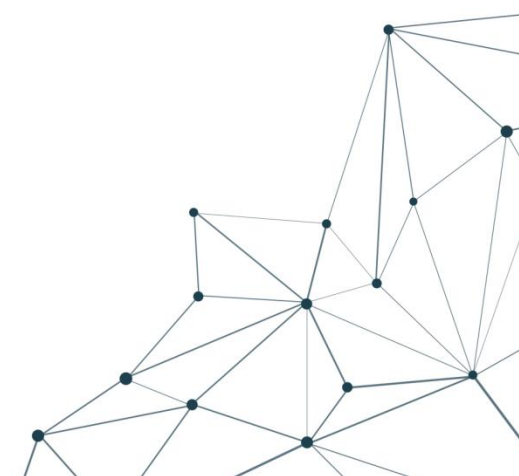
- ➔ niewielki margines elastyczności w wydatkowaniu
- ➔ relatywnie więcej projektów dot. innowacji, środowiska, czystego transportu i czystej energii
- ➔ decyzja Rady Europejskiej (Nego Box)



Koncentracja tematyczna w ESF+

- **[min. 25%]** środków na włączenie społeczne i walkę z ubóstwem, w tym integrację migrantów
- **[10%]** środków na walkę z bezrobociem wśród młodzieży w ramach oddzielnej osi priorytetowej (jeśli wskaźnik NEET dla grupy 15-29 wśród młodych przekroczy w PCz średnią UE)
- **[min. 2%]** środków na pomoc materialną dla najbardziej potrzebujących w ramach oddzielnej osi priorytetowej lub oddzielnego PO

 relatywnie więcej projektów na działania miękkie



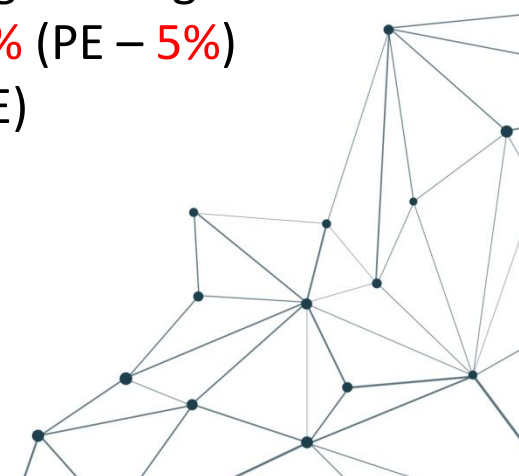
Mainstreaming klimatyczny

- wydatki klimatyczne z budżetu UE – [przynajmniej 25%], PE – 30% (20% w perspektywie 2014-20)
- monitoring wydatków za pomocą tzw. markerów klimatycznych - 3 typy wskaźników określających, w jakim stopniu działania realizują cele klimatyczne (kategorie interwencji – zał. 1 rozp. ogólnego)
 - 100% - w stopniu wysokim
 - 40% - w stopniu umiarkowanym
 - 0% - w stopniu nieistotnym
- cele klimatyczne w podziale na fundusze i programy unijne (nowość)
 - najbardziej zielone: WPR, PS i Horyzont Europa
 - 30% środków EFRR (PE – 35%)
 - 37% środków FS (PE – 40%)
- najbardziej „zielony” jest cel 2, ale nie wszystkie kategorie interwencji oznaczone zostały wskaźnikiem 100%



Marginesy elastyczności

- **Transfery środków pomiędzy funduszami** - [5%] (PE – 5%) – art. 21
- **Transfery między kategoriami regionów** – [15%] (PE – 5%) alokacji na daną kategorię regionów – art. 105
- **Cross-financing** - 10% (PE – 15%) – art. 20
- **Transfery środków pomiędzy priorytetami** w ramach tego samego programu i funduszu - 8% (PE – 7%), ale nie więcej niż 4% (PE – 5%) budżetu programu – art. 19.5 (bez zmiany PO i decyzji KE)

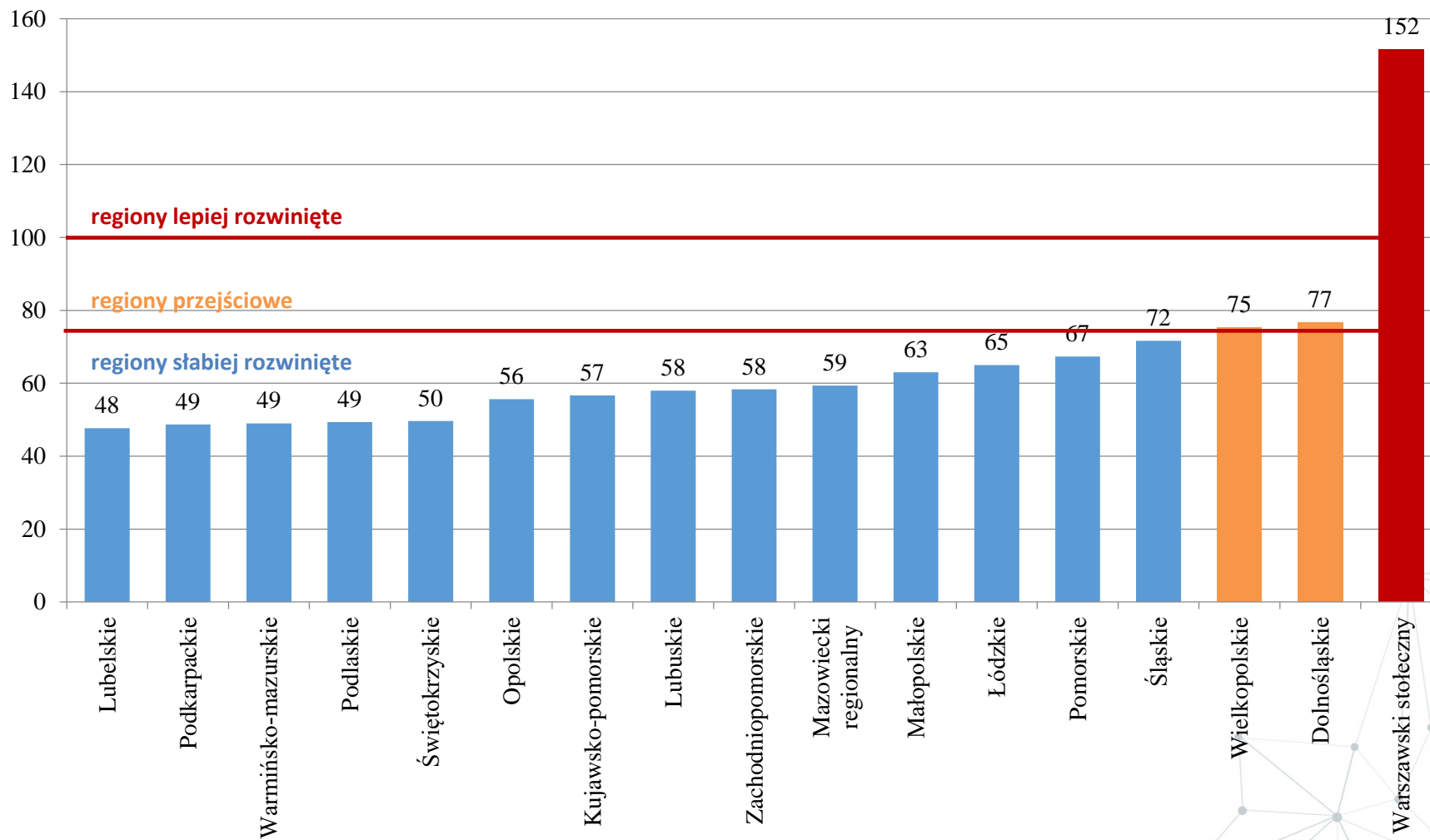


Kategorie regionów

- 3 kategorie regionów na poziomie NUTS 2 w oparciu o wielkość PKB na mieszkańca według standardów siły nabywczej w odniesieniu do średniej UE–27:
 - **regiony słabiej rozwinięte** – poniżej 75%
 - **regiony przejściowe** - pomiędzy 75% a [100%]
 - **regiony lepiej rozwinięte** – powyżej [100%]
- Klasyfikacja wg rozporządzenia [NUTS 2016]? (PE – poparcie)
- Aktualizacja danych statystycznych i zmiana okresu referencyjnego z 2014-2016 na **2015-2017?**

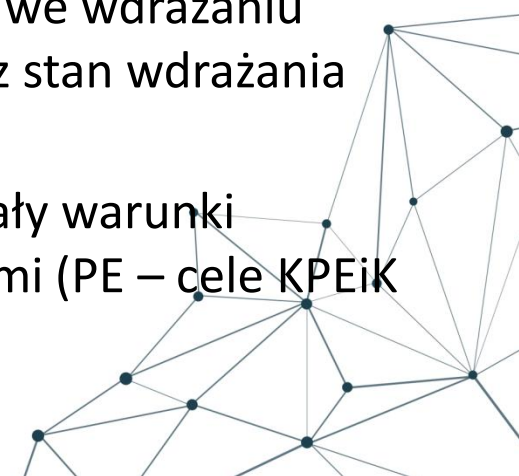


NUTS 2016 i okres 2015-2017

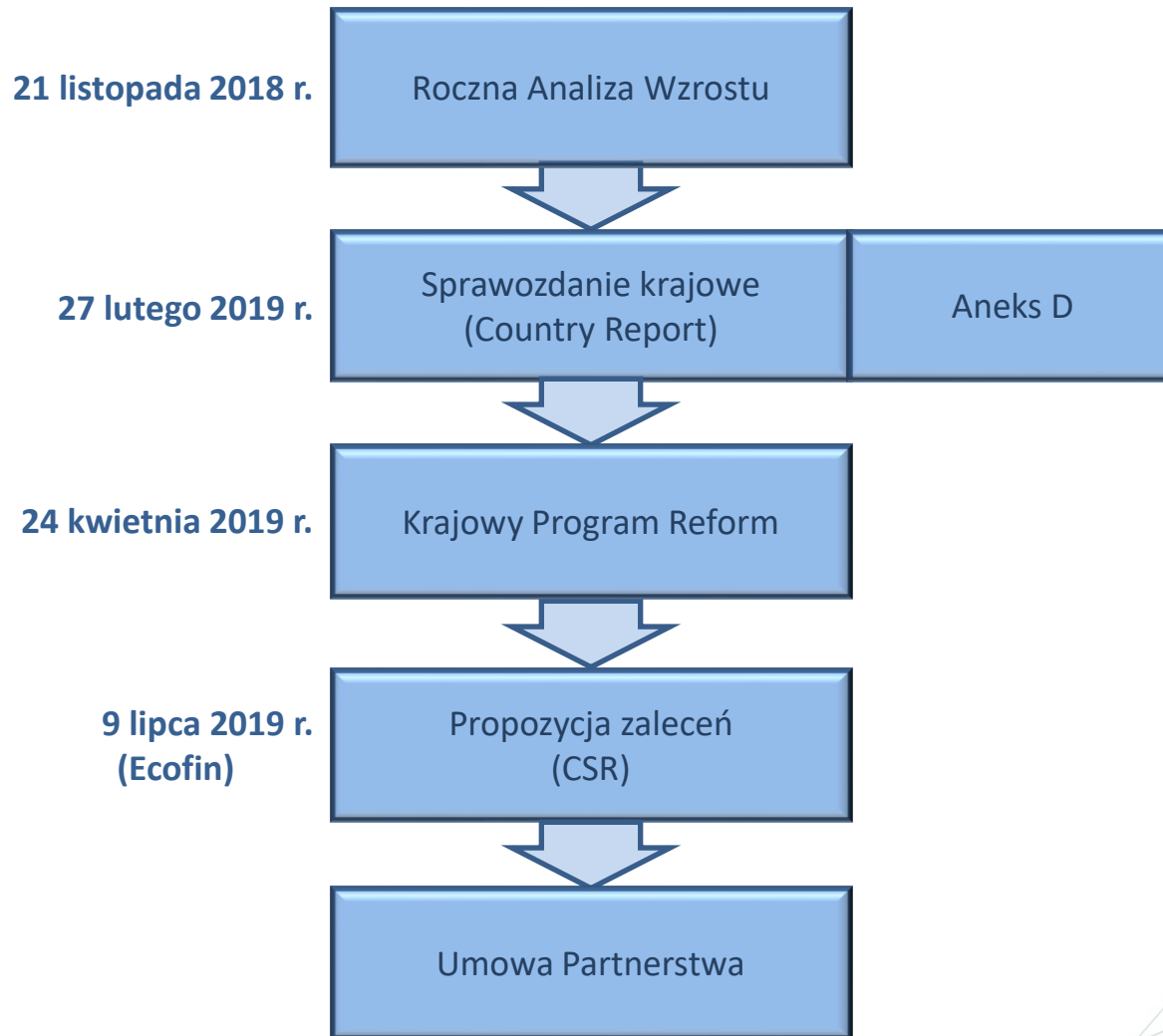


Programowanie

- podział perspektywy na **5+2** – 50% alokacji dla PO na lata 2026-2027 zostanie zaprogramowana i podzielona pomiędzy priorytety na początku 2025 r., po przeglądzie śródkresowym (PE – **7 lat**)
- UP – brak obligatoryjności dla krajów o małej alokacji (PE – obligatoryjność niezależnie od poziomu alokacji), brak EFRROW
- silniejsze powiązanie z **Semestrem Europejskim** (uwzględnienie zaleceń - CSR) oraz wdrażaniem **Europejskiego Filara Praw Socjalnych** (PE – powiązanie z wdrażaniem **Krajowego Planu na rzecz Energii i Klimatu**)
- relatywnie mniejsze zorientowanie na rezultaty: brak ewaluacji ex-ante i rezerwy wykonania
- przegląd śródkresowy – zalecenia z 2024 r. oraz postęp we wdrażaniu zasad EFPS (PE – należy wziąć pod uwagę cele KPEiK oraz stan wdrażania EFPS)
- przy przygotowaniu PO należy ocenić czy spełnione zostały warunki podstawowe związane z wybranymi celami szczegółowymi (PE – cele KPEiK oraz EFPS)



Semestr Europejski



Zalecenia - obszary inwestycyjne

CSR 2019 - Rada zaleca Polsce m.in.:

- wzmocnienie innowacyjności gospodarki, w tym poprzez wspieranie instytucji badawczych i ich ściślejszej współpracy z przedsiębiorstwami;
- ukierunkowanie inwestycyjnej polityki gospodarczej na innowacje, transport, w szczególności jego zrównoważony charakter, na infrastrukturę energetyczną i cyfrową, opiekę zdrowotną oraz czystsza energię, z uwzględnieniem różnic regionalnych;
- poprawę jakości regulacji, w szczególności poprzez zwiększenie roli konsultacji społecznych i konsultacji publicznych w procesie legislacyjnym.

CSR 2024 – do wzięcia pod uwagę przy przeglądzie śródkresowym



Warunkowość

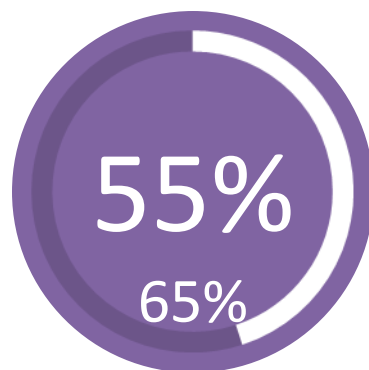
- zmiana nazwy z warunkowość ex-ante na **warunkowość podstawowa**
- **4 warunki ogólne** (zał. 3) i **16 warunków szczegółowych** (zał. 4)
- UP i PO mają określać stan spełnienia warunków
- warunki muszą zostać spełnione jeszcze przed rozpoczęciem perspektywy finansowej (do końca 2020 r.)
- weryfikacja spełnienia warunków ma się odbywać w trybie on-going (w trakcie trwania całej perspektywy, a spełnianie ma być potwierdzane przez Komitety Monitorujące)
- **niespełnienie warunku ogólnego** - brak możliwości realizacji któregoś z obszarów objętego celami polityki spójności (tzn. blokuje wykorzystanie całej alokacji krajowej)
- **niespełnienie warunku tematycznego** - blokuje jedynie możliwość realizacji inwestycji w zakresie danego obszaru wsparcia
- zaprzestanie spełniania warunku w trakcie trwania perspektywy oznacza brak możliwości refundowania działań realizowanych w danym obszarze do czasu spełnienia warunku
- warunki ogólne dotyczą:
 - ✓ monitorowania rynku zamówień publicznych,
 - ✓ stosowania zasad pomocy państwa,
 - ✓ stosowania Europejskiej Karty Praw Podstawowych
 - ✓ stosowania Konwencji o prawach osób niepełnosprawnych
- **Nowe warunki ogólne ustalone przez szczebel polityczny?**



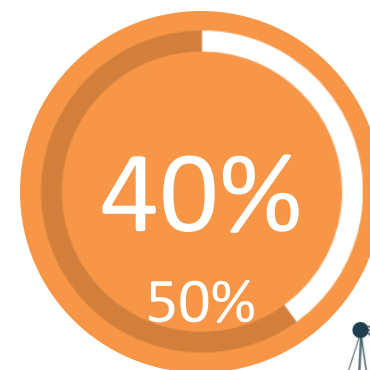
Poziomy dofinansowania



Regiony słabiej rozwinięte (poniżej 75% średniej UE-27 PKB per capita)



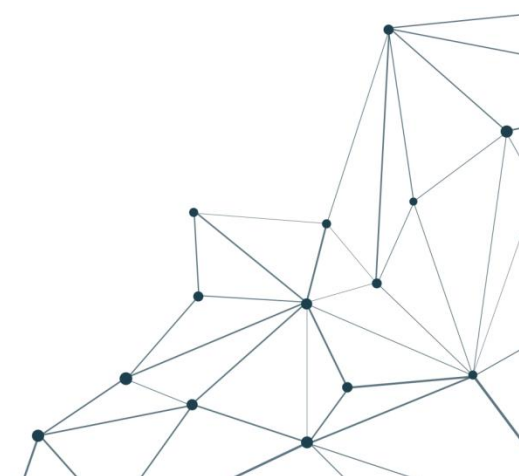
Regiony przejściowe (pomiędzy 75% a 100%)



Regiony lepiej rozwinięte (pow. 100% średniej)

Inne propozycje

- powrót do zasady [n+2] (PE – utrzymanie n+3)
- redukcja prefinansowania (PE – wyższe zaliczki, wyższe ryczałty na pomoc techniczną)
- brak dużych projektów (PE – powrót do dużych projektów – pow. 100 mln EUR do decyzji KE)





MINISTERSTWO
INWESTYCJI
I ROZWOJU

Dziękuję za uwagę

Anna Gmyrek

Departament Strategii i Rozwoju

Ministerstwo Inwestycji i Rozwoju

tel.: +48 22 273 75 83

Anna.Gmyrek@miir.gov.pl

<https://www.miir.gov.pl>

