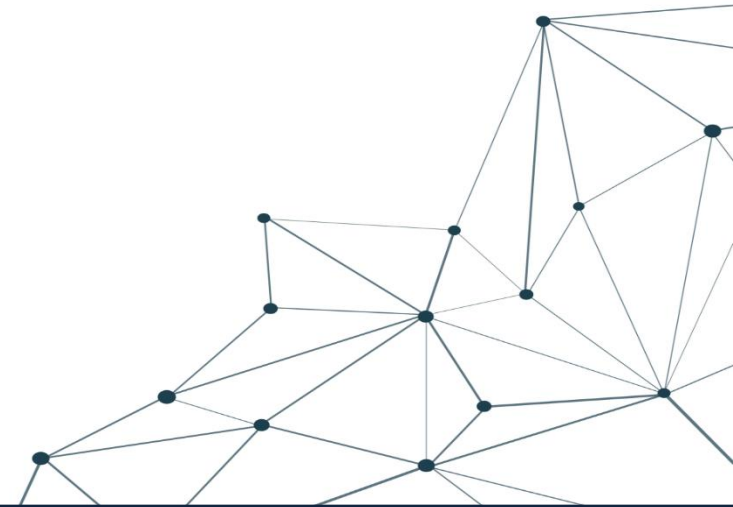




MINISTERSTWO
INWESTYCJI I ROZWOJU

Założenia Umowy Partnerstwa

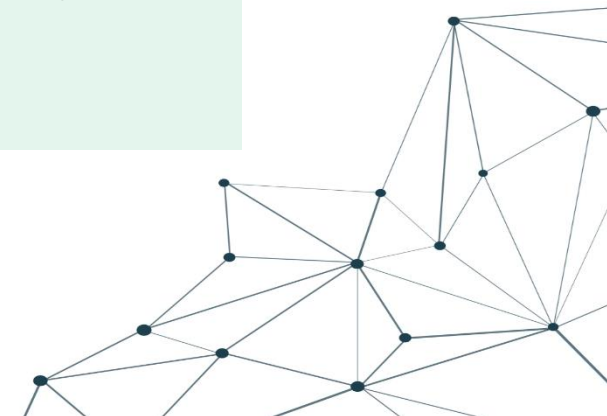


Warszawa 24 lipca 2019 r.

Założenia Umowy Partnerstwa

Charakter dokumentu – ZUP

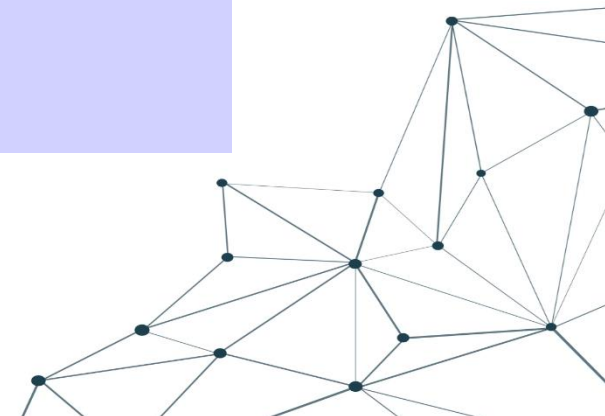
- ZUP są dokumentem poprzedzającym Umowę Partnerstwa (UP);
- Mają stanowić wytyczną dla wszystkich innych dokumentów (Programów Operacyjnych), co do ogólnego zakresu interwencji;
- Mają charakter wstępny, zwięzły, poprzedzający UP;
- UP będzie stanowić mandat negocjacyjny z KE.



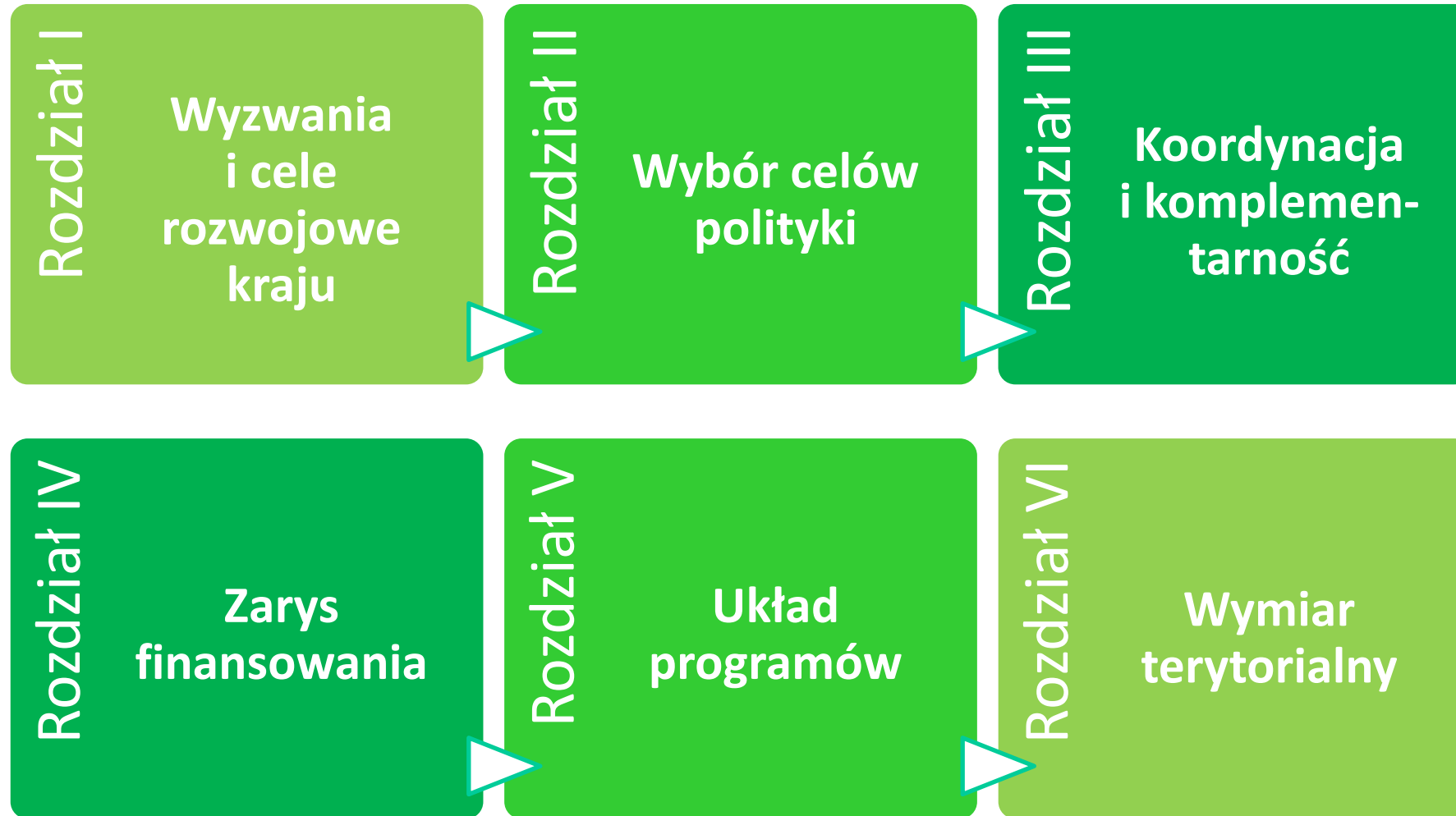
Założenia Umowy Partnerstwa

Założenia towarzyszące przygotowaniu ZUP

- Określenie wstępnego obszaru interwencji ogólnie, ale całościowo;
- Ograniczenie wielkości dokumentu – kilkadziesiąt stron;
- Uwzględnienie wyzwań, celów i wniosków z poprzednich okresów wdrażania, które niejako mają stanowić diagnozę bieżącej sytuacji,
- Wnioski zostały sformułowane na podstawie badań ewaluacyjnych od początku członkostwa.



Założenia Umowy Partnerstwa na lata 2021-2027



Logika interwencji

Potrzeba inwestycyjna

Wsparcie tworzenia innowacji

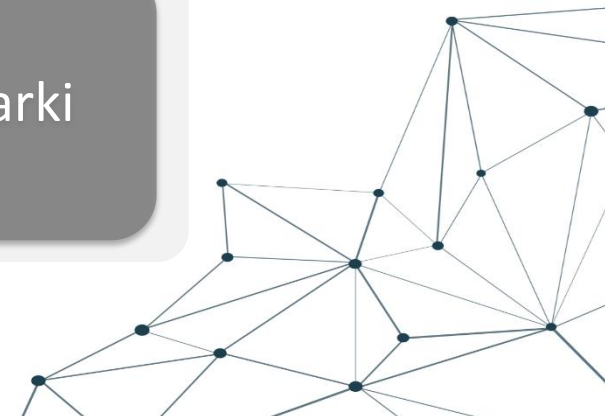
Działania w ramach CP 1

Finansowanie działalności B+R i wdrażanie wyników

Wsparcie infrastruktury B+R

Cel rozwojowy

Zwiększenie konkurencyjności gospodarki



Logika interwencji

Potrzeba inwestycyjna

Wzmocnienie innowacyjności i zwiększenie współpracy przez sektory nauki i biznesu

Działania w ramach CP

CP1

Mechanizmy dyfuzji wiedzy w gospodarce
Wzrost konkurencyjności MSP

CP4

Włączenie pracodawców w proces kształcenia zawodowego
Rozwijanie kierunków kształcenia w obszarze STEM

CP5

Wsparcie doradztwa biznesowego, kształcenia i szkolenia zawodowego

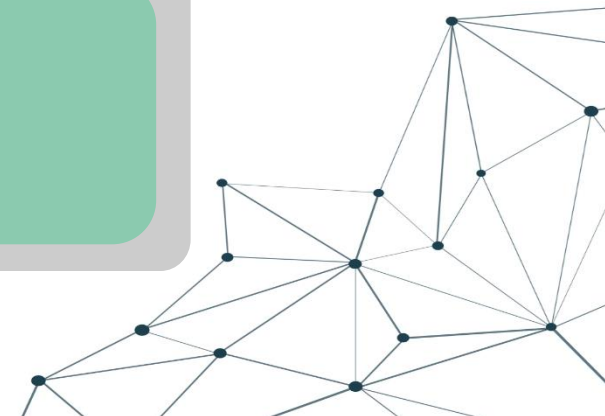
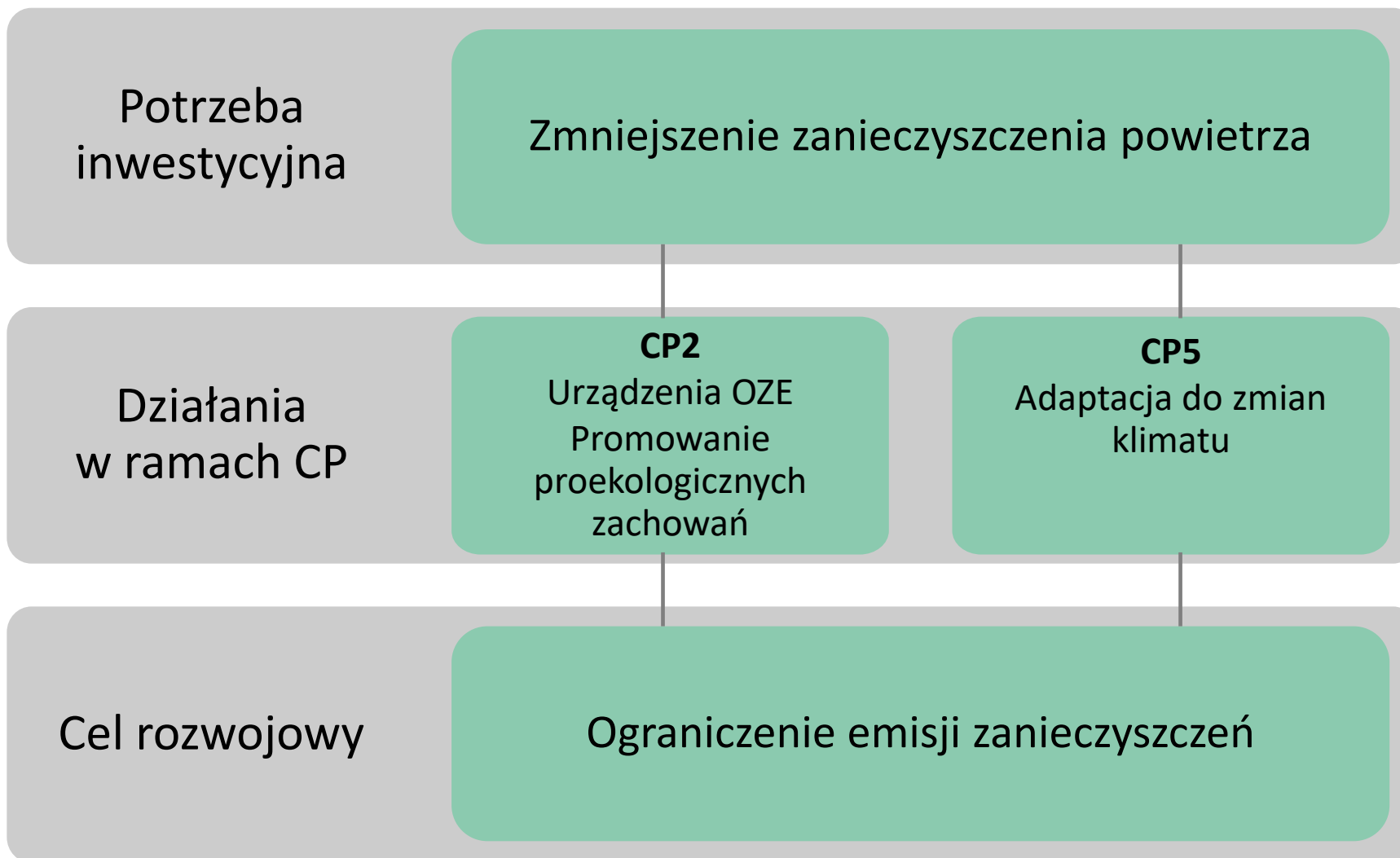
Cel rozwojowy

Zwiększenie konkurencyjności gospodarki

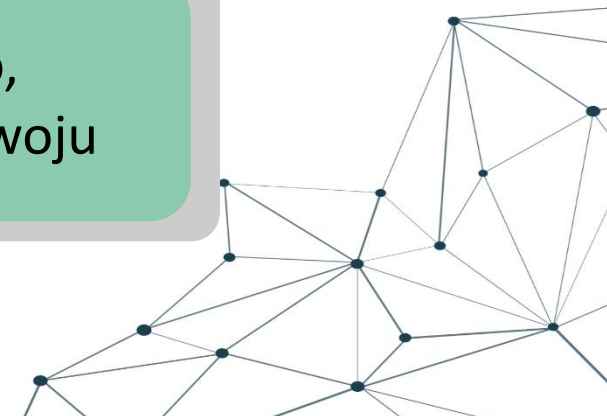
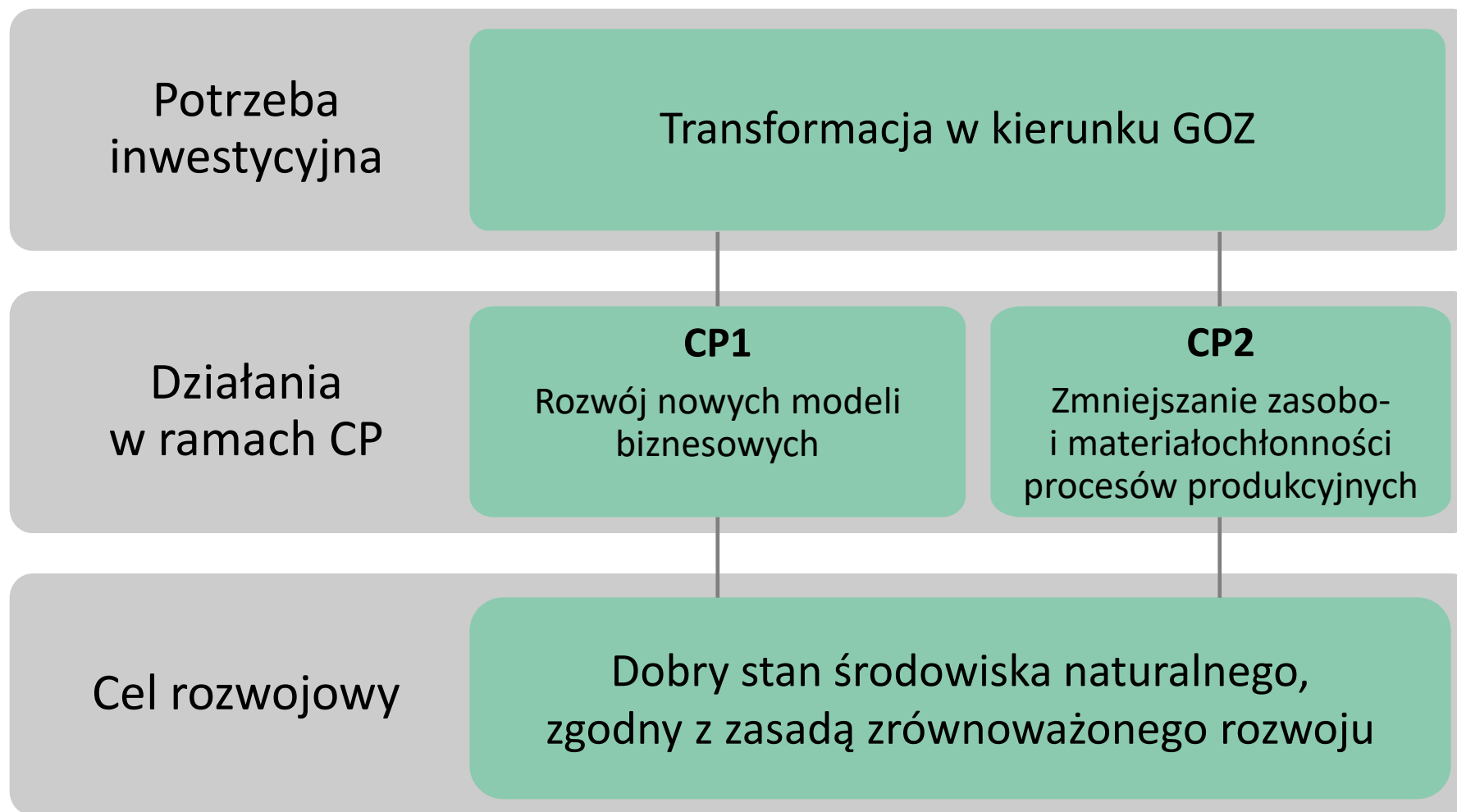
Rozwój kapitału ludzkiego i społecznego



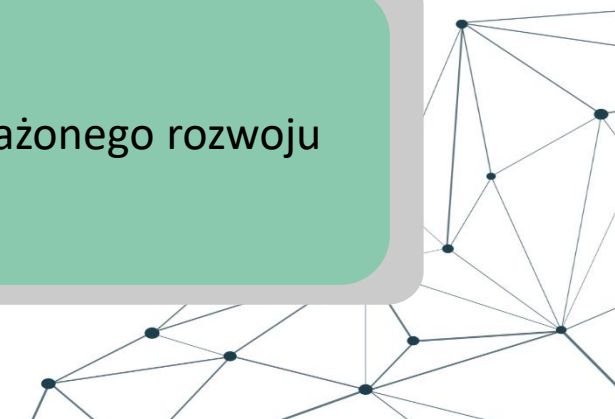
Logika interwencji



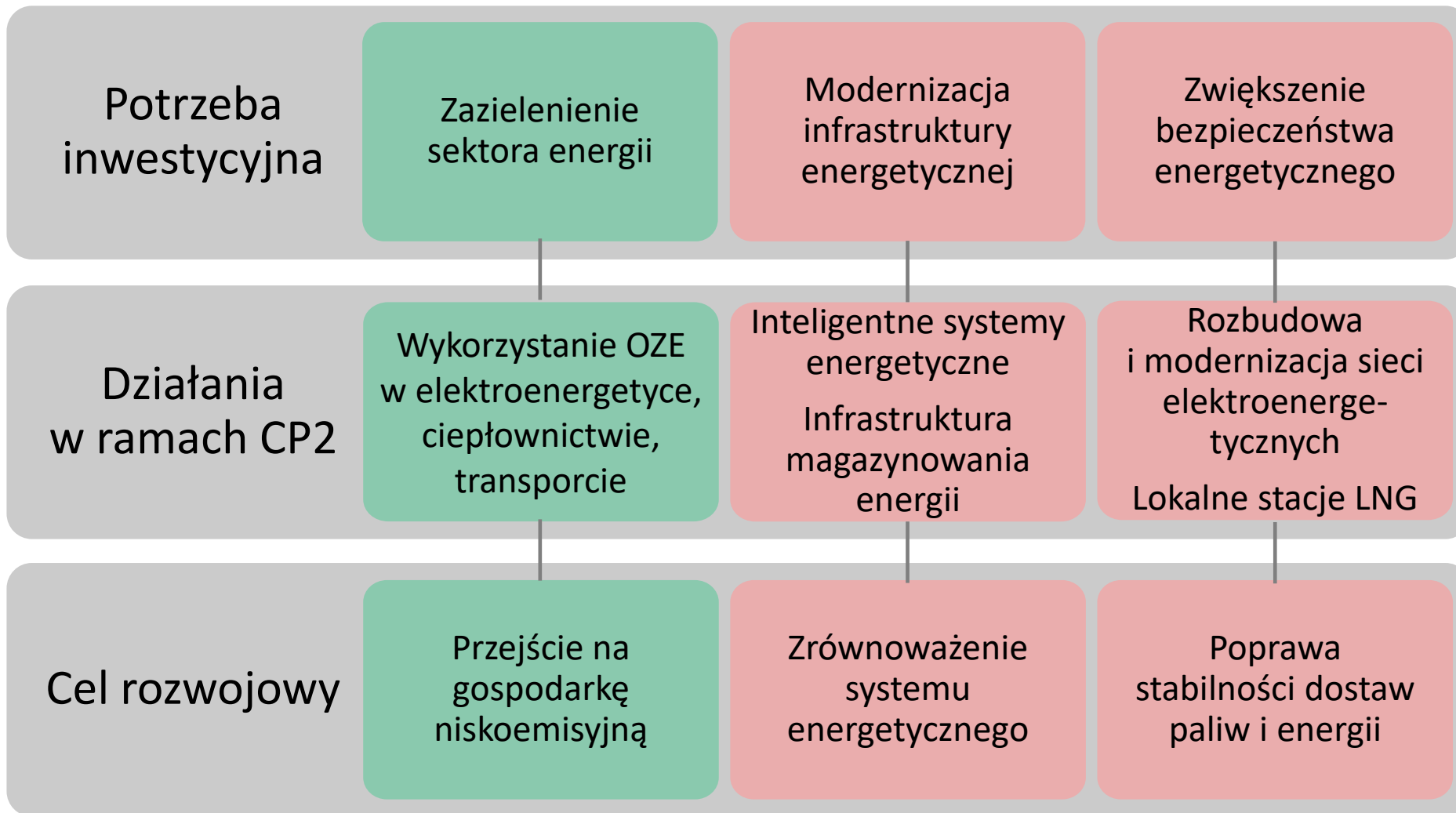
Logika interwencji



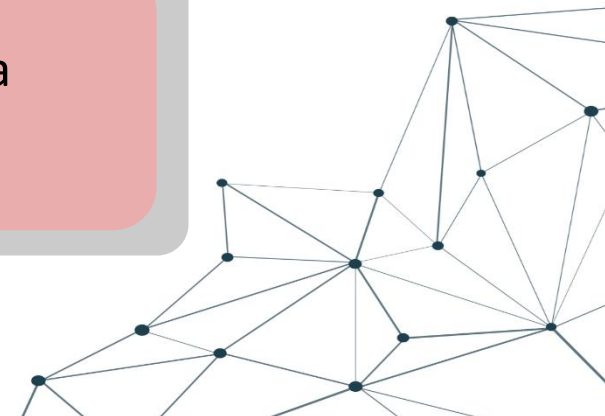
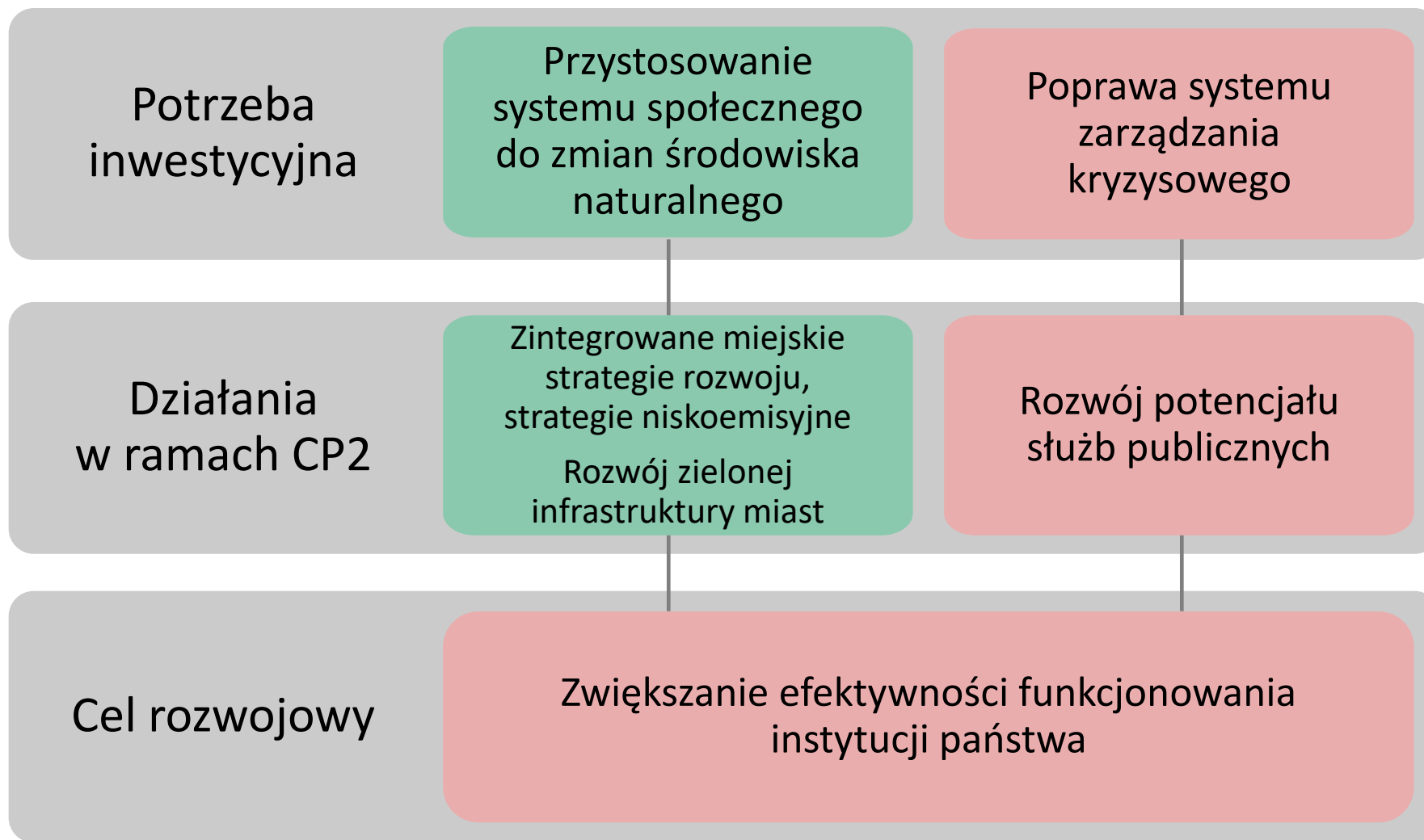
Logika interwencji



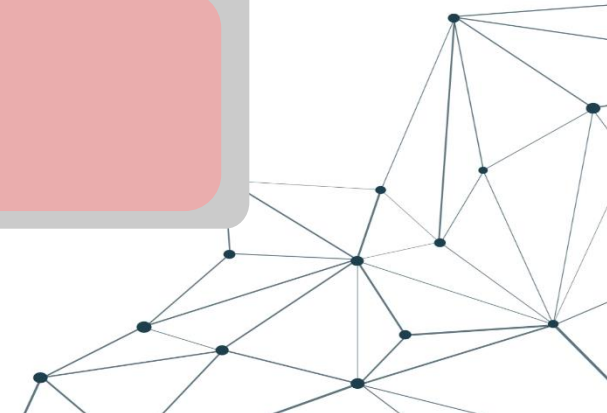
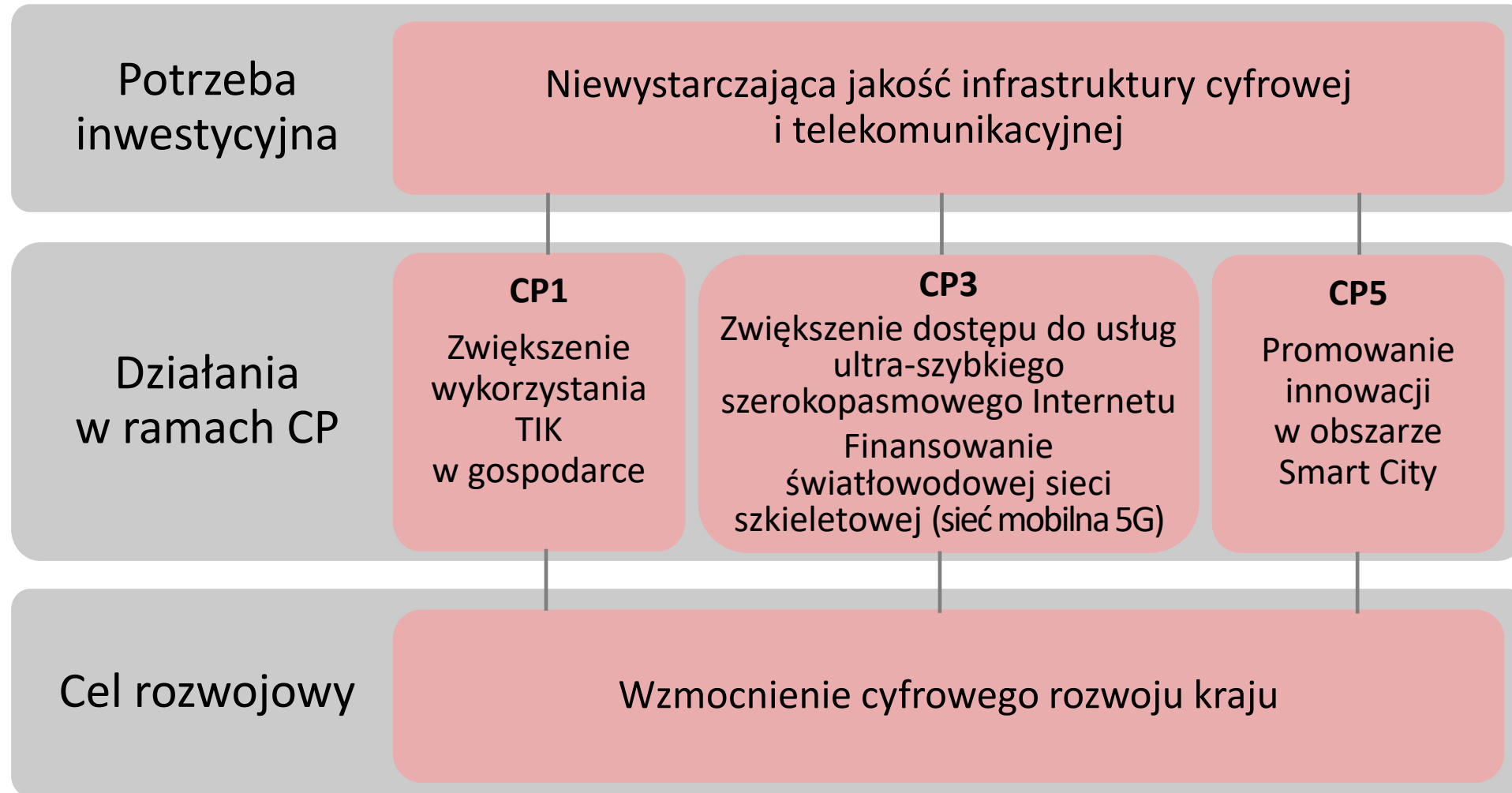
Logika interwencji



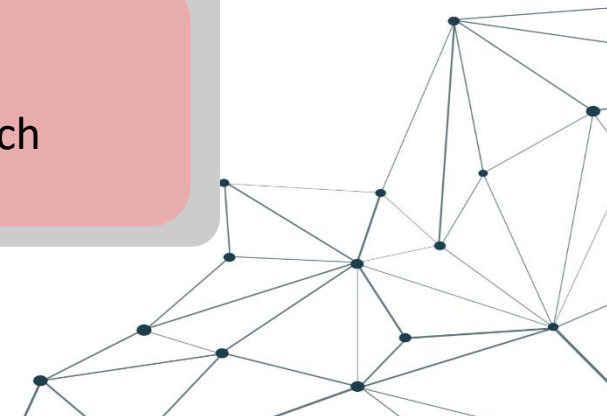
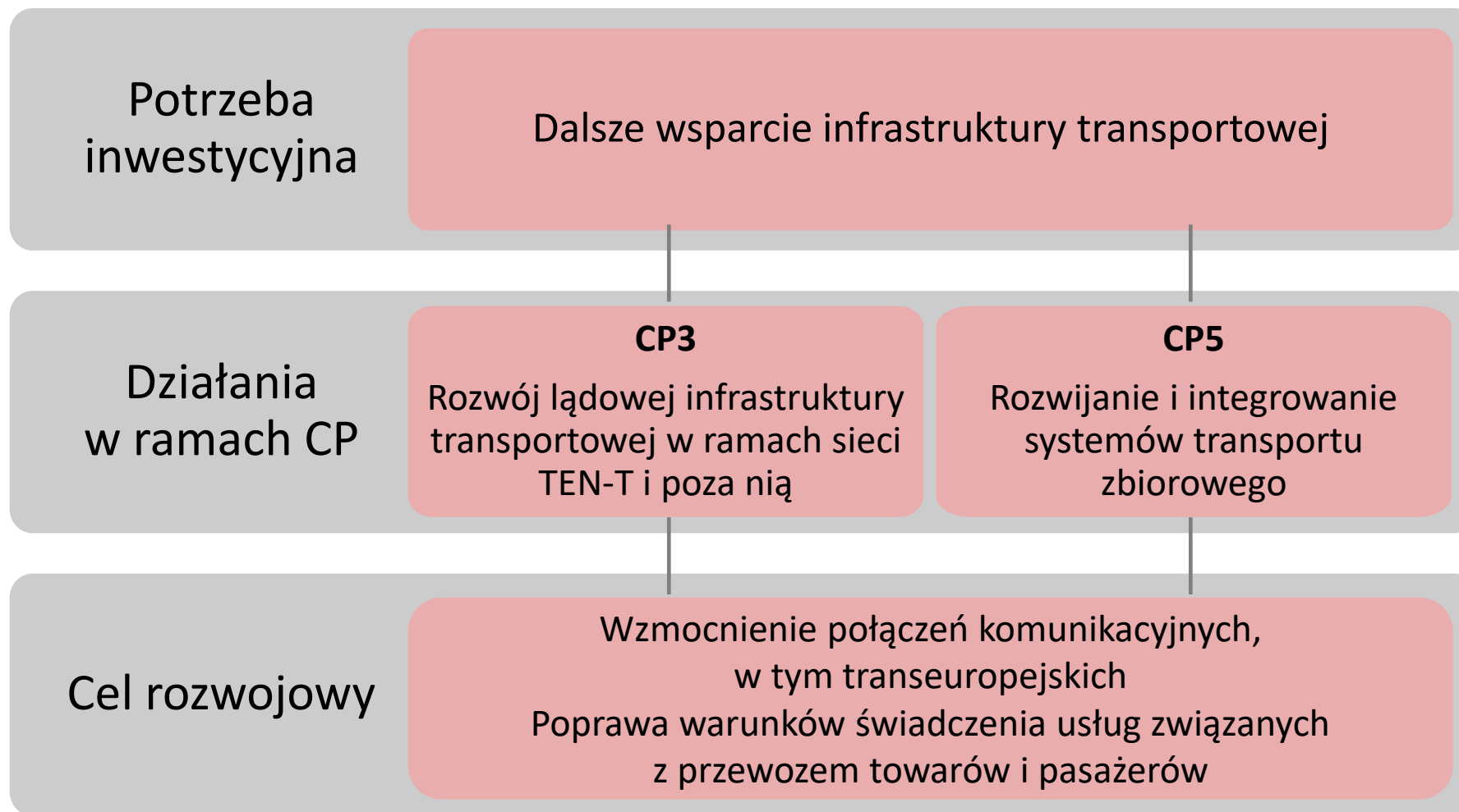
Logika interwencji



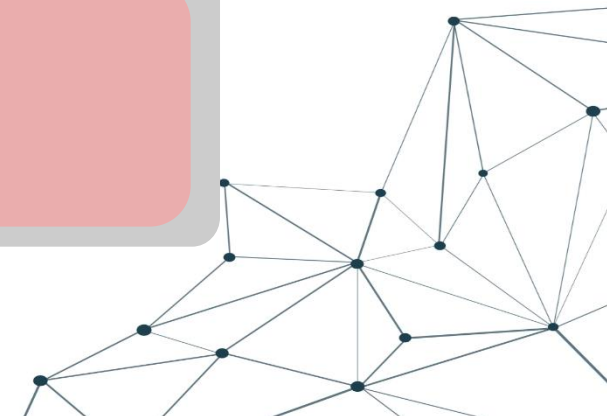
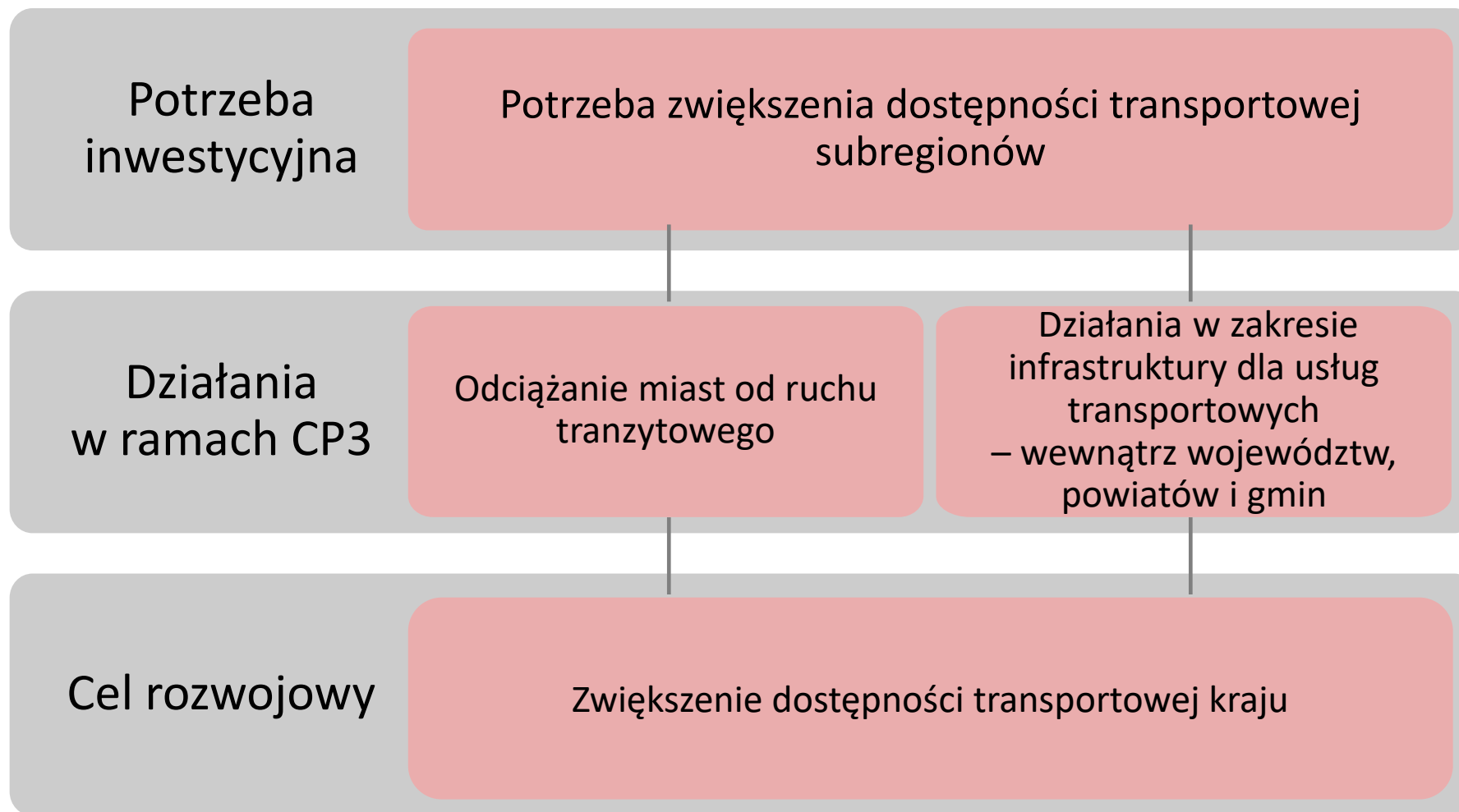
Logika interwencji



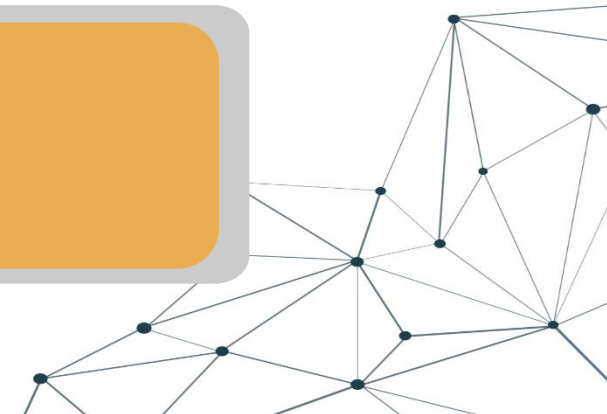
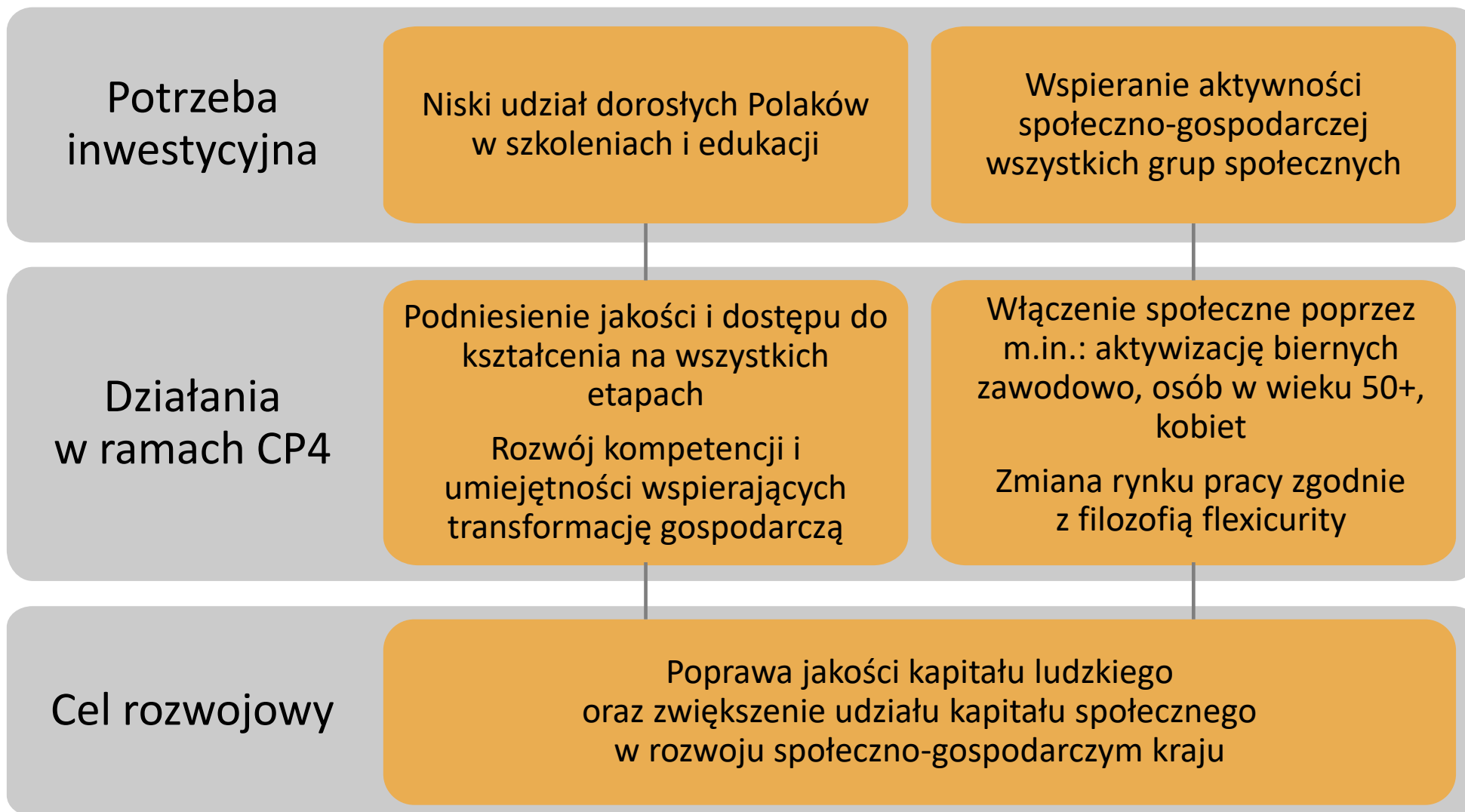
Logika interwencji



Logika interwencji



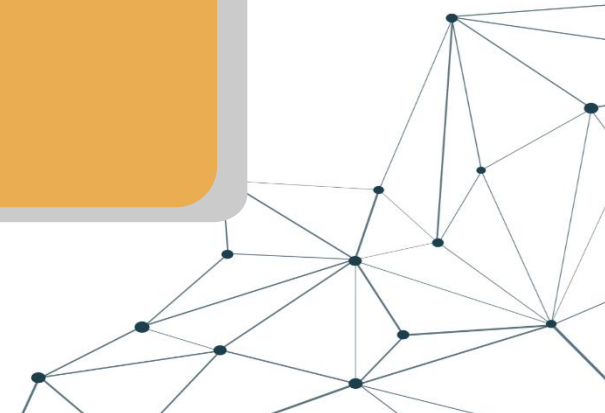
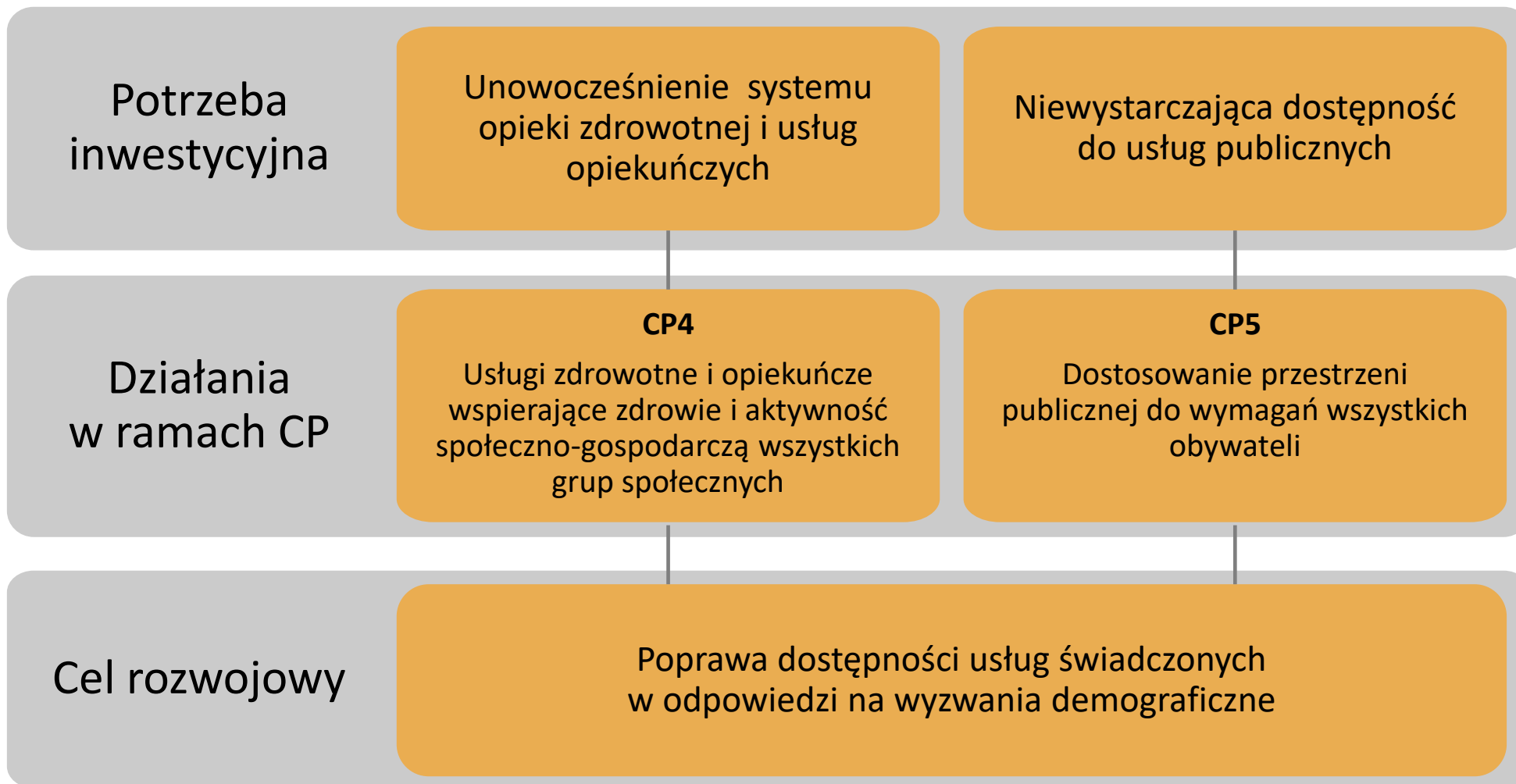
Logika interwencji



Logika interwencji



Logika interwencji



Koordinacja i komplementarność

Komplementarność pomiędzy innymi politykami (w tym Wspólna Polityką Rolną)

Komplementarność pomiędzy PS i innymi politykami UE będzie zapewniana na różnych etapach i poziomach realizacji

Rozwój obszarów wiejskich pozostaje ważnym wyzwaniem kraju

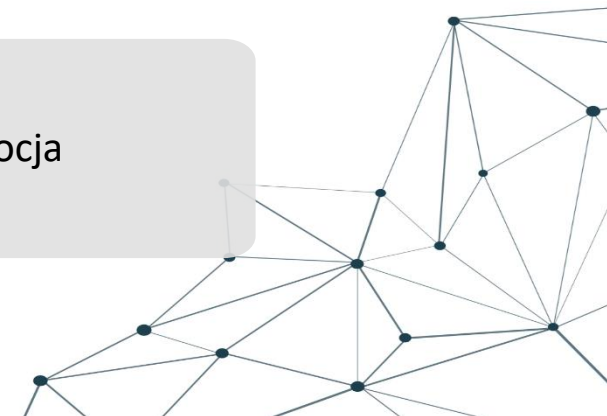
Całość działań wspólnej polityki rolnej będzie programowana w ramach KPS, który będzie flagowym dokumentem realizacji WPR w Polsce na lata 2021-27

Koordinacja programów zarządzanych centralnie

Koordinację na poziomie strategicznym zapewnia Podkomitet ds. koordynacji EFSI oraz programów zarządzanych centralnie

Monitorowanie i sprawozdawczość

Informacja i promocja



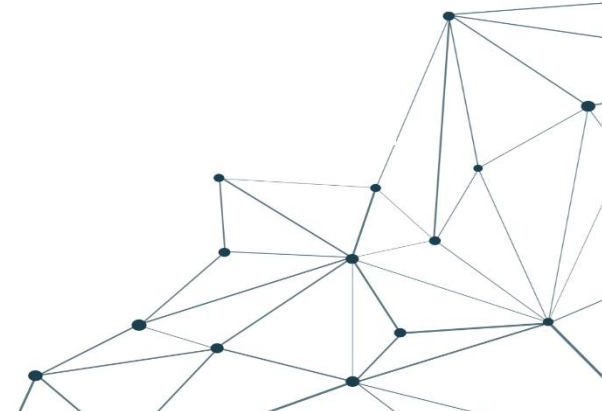
Zarys finansowania

Wstępna
alokacja
finansowa
dla Polski

Koncentracja
tematyczna

Podział alokacji
na programy
operacyjne
(brak)

Poziom
wydatków
na cele
środowiskowe
i klimatyczne



Układ programów

Wariant I

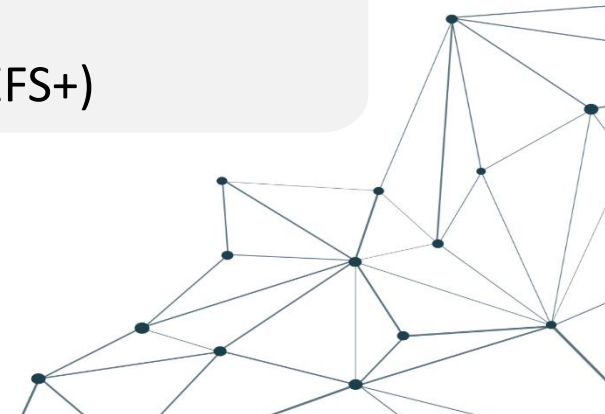
- następcy: POIiŚ, POIR, POPC, POWER, POPW, POPT, 16 RPO,
- Program ponadregionalny.

Wariant II

- następcy: POIiŚ, POWER, POPW, POPT, 16 RPO,
- POIR+POPC jako jeden PO,
- Program ponadregionalny.

Wariant III

- następcy: POIiŚ, POPW, POPT, 16 RPO oraz POWER, POIR+POPC jako jeden PO
- Program ponadregionalny
- Część programów krajowych jest dwufunduszowa (EFRR oraz EFS+)

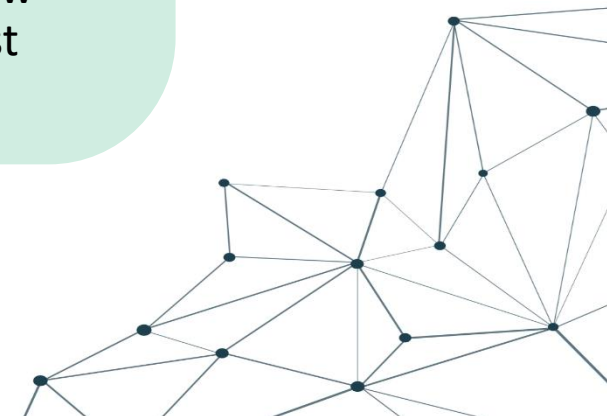


Wymiar terytorialny

Obszary strategicznej interwencji wynikające ze średniookresowej strategii rozwoju kraju – SOR:

- obszary zagrożone trwałą marginalizacją, w tym peryferyjne w stosunku do stolic województw obszary wiejskie;
- średnie miasta tracące funkcje społeczno-gospodarcze;
- wschodnia Polska – złożona z pięciu regionów należących do grupy najbiedniejszych w całej UE (catching-up/ lagging regions);
- Śląsk – należący – poza krajowymi obszarami strategicznej interwencji – do grupy obszarów Coal regions in transition, których rozwój jest istotny z punktu widzenia całej UE.

Obligo:
KPO
RPO



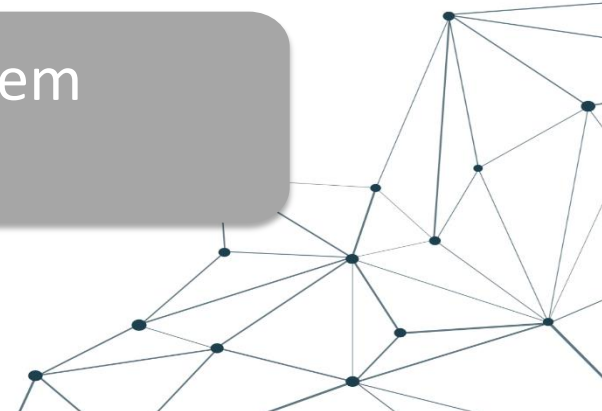
Stan prac

Przygotowano tekst ZUP i poddano je konsultacjom wewnątrzresortowym

Uporządkowano i zapewniono spójność tekstu

Wrzesień 2019 r. => przedłożenie do akceptacji Radzie Ministrów.

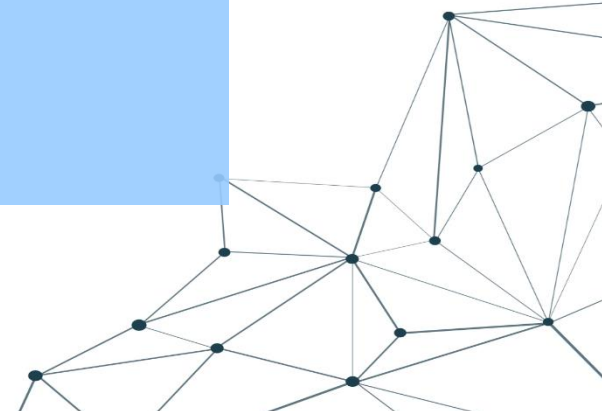
Do 16 sierpnia oczekujemy na uwagi zgłaszane za pośrednictwem strony internetowej



Założenia Umowy Partnerstwa

Szablon UP – załącznik II do CPR

- Głównym elementem są tabele finansowe
- Ograniczenie zawartości elementów składowych UP, np.
 - brak części diagnostycznej
 - brak podejścia terytorialnego
- Ograniczona liczba znaków poszczególnych części, np.
 - uzasadnienie do każdego CP – 3500 znaków (ok. 1 strona tekstu)
- Wymagany jest podział środków, z uwzględnieniem kategorii regionów
- Wymagany jest też wykaz programów operacyjnych





MINISTERSTWO
INWESTYCJI I ROZWOJU

Dziękuję za uwagę

