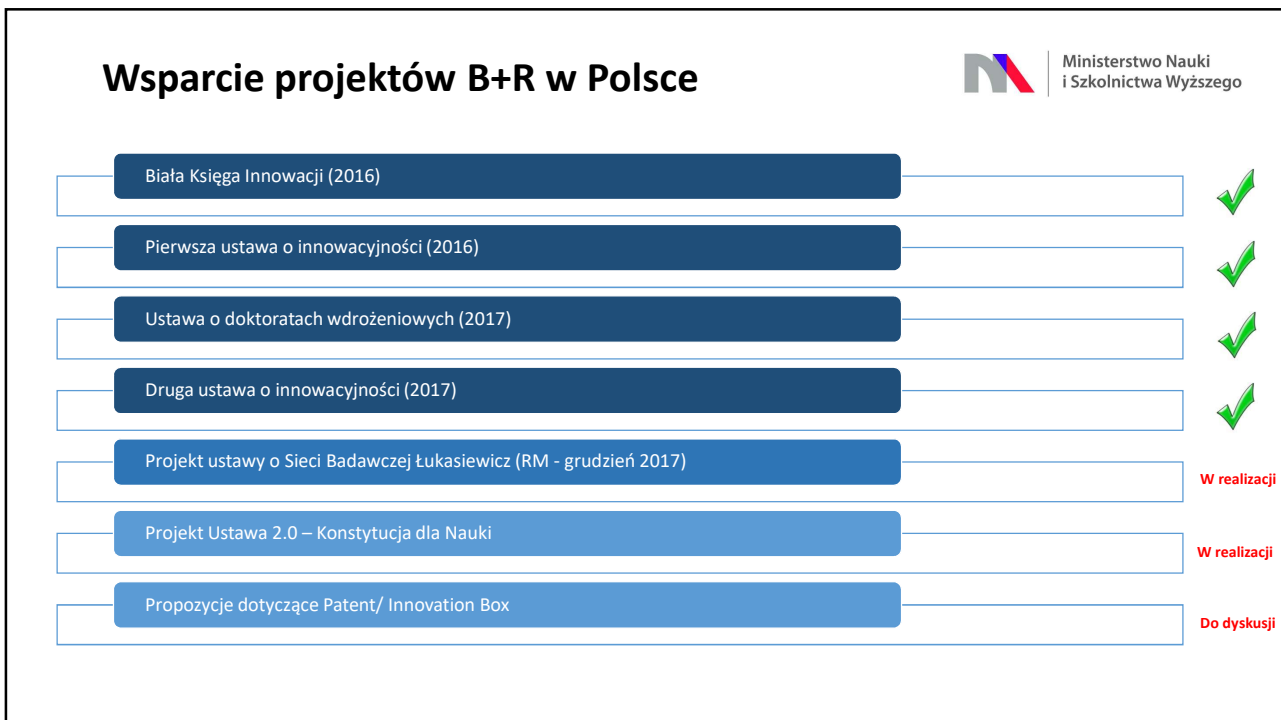
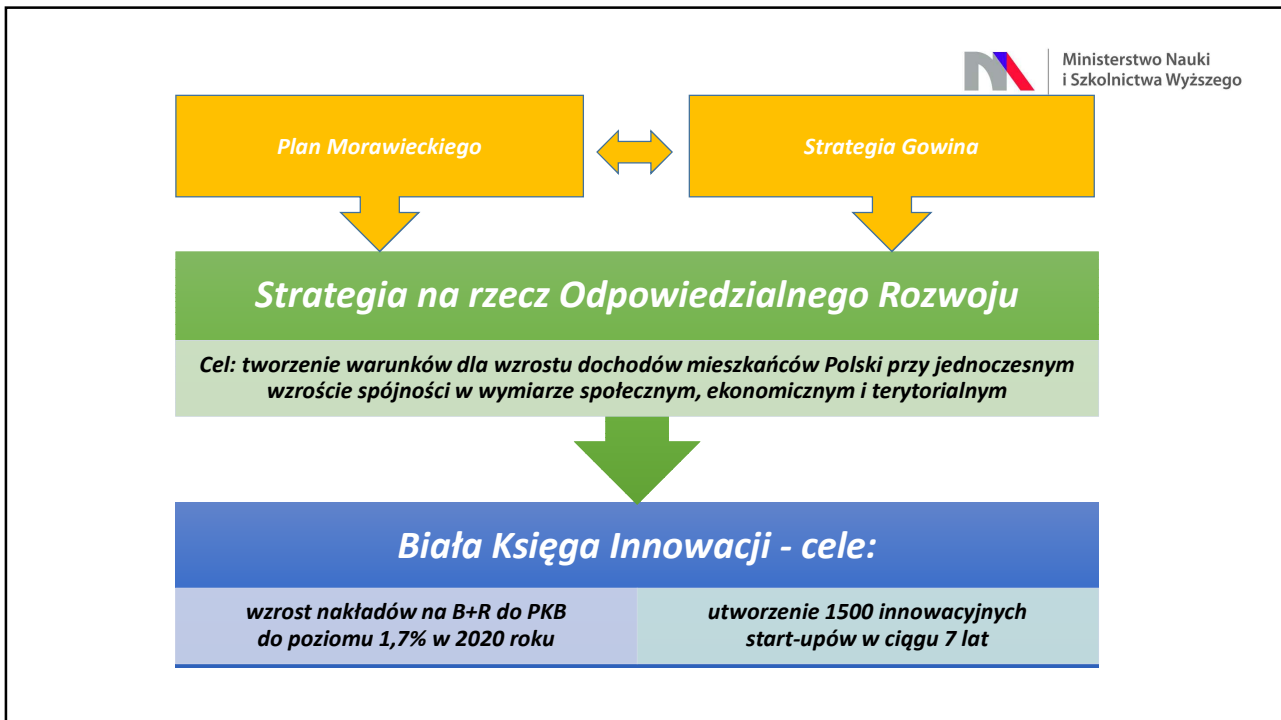


Wsparcie B+R przedsiębiorstw w Polsce – stan aktualny

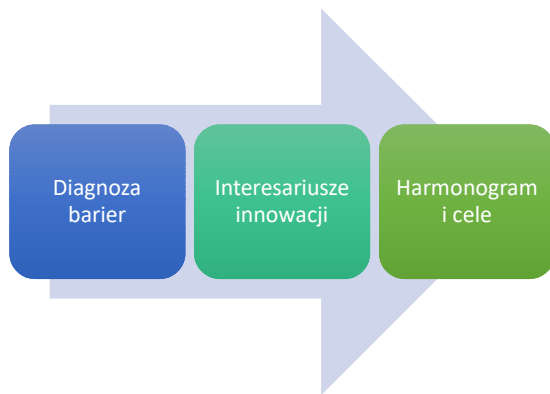
19.12.2017, Warszawa

Wyzwania krajowej polityki innowacyjnej – koordynacja, współpraca, synergia i spójność





Biała Księga Innowacji – proces realizacji



Konsultacje on-line (kwiecień 2016)

Spotkania z interesariuszami (maj – sierpień 2016)

Konsultacje społeczne (sierpień – wrzesień 2016)

Konsultacje środowiskowe Białej Księgi Innowacji



Nauka

Konferencja Rektorów
Akademickich Szkół Polskich
Polska Akademia Nauk
Rada Główna Instytutów
Badawczych



Przedsiębiorcy

Konfederacja Lewiatan
Business Centre Club
Krajowa Izba Gospodarcza
Pracodawcy
Rzeczypospolitej Polskiej
Związek Pracodawców
Polskich
Związek Przedsiębiorców
i Pracodawców



Instytucje finansowe

Black Pearls
Giza Polish Ventures
HCM Group
Krajowy Punkt Kontaktowy
ds. Instrumentów
Finansowych Programów
Unii Europejskiej
Lewiatan Business Angels
Krajowy Fundusz
Kapitałowy
Startup Hub Poland
Foundation
Polskie Stowarzyszenie
Inwestorów Kapitałowych
Związek Banków Polskich

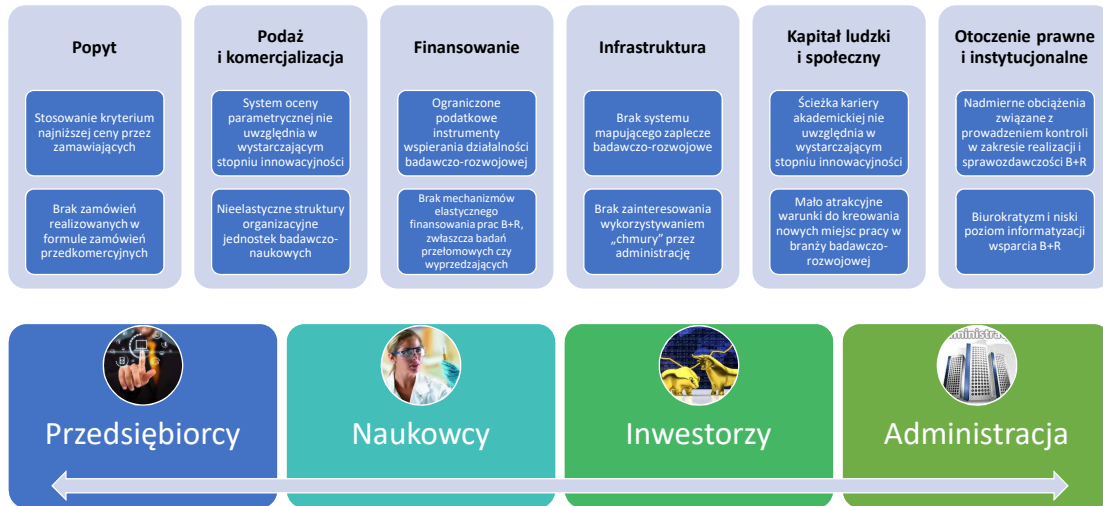


NGO

CASE Centrum Analiz
Społeczno-Ekonomicznych
Centrum Analiz Klubu
Jagiellońskiego
Centrum im. Adama Smitha
Instytut Badań nad
Gospodarką Rynkową
Instytut Sobieskiego
Polskie Towarzystwo
Ekonomiczne
Stowarzyszenie Polskich
Wynalazców
i Racjonalizatorów
WiseEuropa

Bariery i interesariusze innowacji

Ministerstwo Nauki
i Szkolnictwa Wyższego



Pierwsza ustawa o innowacyjności (od 1.01.2017)

Ministerstwo Nauki
i Szkolnictwa Wyższego



Jednostki naukowe

Zniesienie opodatkowania wkładu niepieniężnego do spółki kapitałowej w przypadku komercjalizowanej własności intelektualnej wnoszonej przez podmiot komercjalizujący

Uproszczenie procedur komercjalizacyjnych

Finansowanie działań komercjalizacyjnych ze środków z dotacji statutowej



Uczelnie

Możliwość tworzenia więcej niż jednej spółki celowej

Zwolnienie czynności komercjalizacyjnych od zgody MŚP



Przedsiębiorcy

Zwrot gotówkowy dla start-upów (jako pomoc de minimis)

Wspieranie przez MŚ polskich technologii środowiskowych

Ulgi podatkowe na B+R (poszerzenie katalogu kosztów kwalifikowalnych o koszty patentowania oraz podniesienie poziomu ulg podatkowych do 50% i 30%)

ULGI PODATKOWE NA B+R	2016	2017
Koszty osobowe	30%	50%
Pozostałe koszty wskazane w ustawie	20% (MŚP) i 10%	50% (MŚP) i 30%

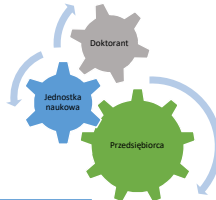
Doktorat wdrożeniowy (od 2017) – potrójna korzyść



Ministerstwo Nauki
i Szkolnictwa Wyższego

Doktorant

- dostęp do laboratoriów, opieka naukowa, kształcenie w ramach studiów doktoranckich
- wsparcie finansowe w postaci stypendium doktoranckiego



Jednostki naukowe

- nawiązanie relacji z otoczeniem społeczno-gospodarczym i możliwość intensyfikacji prac o charakterze wdrożeniowym
- możliwość uzyskania ryczałtowego dofinansowania kosztów wykorzystania infrastruktury badawczej na potrzeby badań prowadzonych przez uczestników programu

Przedsiębiorca

- nawiązanie relacji z jednostką naukową, które mogą być przydatne dla prowadzenia prac B+R
- możliwość rozwiązania konkretnego problemu badawczo-wdrożeniowego w ramach studiów doktoranckich
- możliwość odliczania od podstawy opodatkowania kosztów osobowych związanych z zatrudnieniem doktora (ustawy o innowacyjności)

Druga ustawa o innowacyjności (od 1.01.2018)



Ministerstwo Nauki
i Szkolnictwa Wyższego



Jednostki naukowe i uczelnie

Poszerzenie zakresu działania spółek celowych

Uelastycznienie procedur związanych z PMIB

Poszerzenie zakresu działalności NCBR

Poszerzenie zakresu monitorowania ścieżek kariery doktorantów



Otoczenie biznesu

Zwiększenie jawności i transparentności działania samorządu rzeczników patentowych

Likwidacja Funduszu Kredytu Technologicznego

Rozszerzenie zakresu zadań UDT

Umożliwienie MR realizacji programów i przedsięwzięć



Przedsiębiorcy

Wydłużenie częściowego wyłączenia z podwójnego opodatkowania SKA i SK (na okres 2016-2023)

Umożliwienie korzystania z ulg przedsiębiorstwom ze SSE (prawo do odliczenia przysługuje jedynie w odniesieniu do kosztów kwalifikowanych, które nie są przez podatnika uwzględniane w kalkulacji dochodu zwolnionego z podatku na podstawie zezwolenia)

Ulgę podatkowa dla CBR (150%) i rozwiązania usprawniające funkcjonowanie CBR

Ulgę podatkowe na B+R:

- poszerzenie katalogu kosztów kwalifikowalnych o tzw. materiały nietrwałe,
- doprecyzowanie kosztów pracy i ekspertyz oraz usług doradczych,
- podniesienie poziomu ulg podatkowych do 100%



ULGI PODATKOWE NA B+R	2016	2017	2018
Koszty osobowe	30%	50%	100%
Pozostałe koszty wskazane w ustawie	20% (MŚP) i 10%	50% (MŚP) i 30%	100%

Ustawy o innowacyjności – koszty kwalifikowalne



Ministerstwo Nauki
i Szkolnictwa Wyższego

Od 1.01.2016	Od 1.01.2017	Od 1.01.2018
należności z tytułu wynagrodzeń i składki, jeżeli dotyczą pracowników zatrudnionych w celu realizacji działalności badawczo-rozwojowej	należności z tytułu wynagrodzeń i składki, jeżeli dotyczą pracowników zatrudnionych w celu realizacji działalności badawczo-rozwojowej	należności z tytułu wynagrodzeń i składki, w takiej części, w jakiej czas przeznaczony na realizację działalności badawczo-rozwojowej pozostaje w ogólnym czasie pracy pracownika w danym miesiącu
nabycie materiałów i surowców bezpośrednio związanych z prowadzoną działalnością badawczo-rozwojową	nabycie materiałów i surowców bezpośrednio związanych z prowadzoną działalnością badawczo-rozwojową	nabycie materiałów i surowców bezpośrednio związanych z prowadzoną działalnością badawczo-rozwojową oraz nabycie niebędącego środkami trwałymi sprzętu specjalistycznego wykorzystywanego bezpośrednio w prowadzonej działalności badawczo-rozwojowej, w szczególności naczyń i przyborów laboratoryjnych oraz urządzeń pomiarowych
ekspertyzy, opinie, usługi doradcze i usługi równorzędne, a także nabycie wyników badań naukowych, świadczonych lub wykonywanych na podstawie umowy przez jednostkę naukową	ekspertyzy, opinie, usługi doradcze i usługi równorzędne, a także nabycie wyników badań naukowych, świadczonych lub wykonywanych na podstawie umowy przez jednostkę naukową	ekspertyzy, opinie, usługi doradcze i usługi równorzędne, świadczone lub wykonywane na podstawie umowy przez jednostkę naukową, a także nabycie od takiej jednostki wyników prowadzonych przez nią badań naukowych, na potrzeby działalności badawczo-rozwojowej
odpłatne korzystanie z aparatury naukowo-badawczej wykorzystywanej wyłącznie w prowadzonej działalności badawczo-rozwojowej, jeżeli to korzystanie nie wynika z umowy zawartej z podmiotem powiązanym	odpłatne korzystanie z aparatury naukowo-badawczej wykorzystywanej wyłącznie w prowadzonej działalności badawczo-rozwojowej, jeżeli to korzystanie nie wynika z umowy zawartej z podmiotem powiązanym	odpłatne korzystanie z aparatury naukowo-badawczej wykorzystywanej wyłącznie w prowadzonej działalności badawczo-rozwojowej, jeżeli to korzystanie nie wynika z umowy zawartej z podmiotem powiązanym
dokonywane w danym roku podatkowym, zaliczane do kosztów uzyskania przychodów, odpisy amortyzacyjne od środków trwałych oraz wartości niematerialnych i prawnych wykorzystywanych w prowadzonej działalności badawczo-rozwojowej, z wyłączeniem samochodów osobowych oraz budowli, budynków i lokali będących odrębną własnością	dokonywane w danym roku podatkowym, zaliczane do kosztów uzyskania przychodów, odpisy amortyzacyjne od środków trwałych oraz wartości niematerialnych i prawnych wykorzystywanych w prowadzonej działalności badawczo-rozwojowej, z wyłączeniem samochodów osobowych oraz budowli, budynków i lokali będących odrębną własnością	dokonywane w danym roku podatkowym, zaliczane do kosztów uzyskania przychodów, odpisy amortyzacyjne od środków trwałych oraz wartości niematerialnych i prawnych wykorzystywanych w prowadzonej działalności badawczo-rozwojowej, z wyłączeniem samochodów osobowych oraz budowli, budynków i lokali będących odrębną własnością
	koszty uzyskania i utrzymania patentu, prawa ochronnego na wzór użytkowy, prawa z rejestracji wzoru przemysłowego, poniesione przez podatnika będącego MŚP, w tym: przygotowanie dokumentacji i dokonanie zgłoszenia w kraju i za granicą, prowadzenie postępowania, odparcia zarzutów, opłat okresowych i tłumaczeń	koszty uzyskania i utrzymania patentu także dla podatników mających oraz niemających status MŚP (pozostałe bez zmian)

Druga ustawa o innowacyjności (od 1.01.2018)



Ministerstwo Nauki
i Szkolnictwa Wyższego

Centra Badawczo-Rozwojowe (stan na 14 listopada 2017 r.)

- Advanced Technologies sp. z o.o. z siedzibą we Wrocławiu
- ASM Centrum Badań i Analiz Rynku Sp. z o.o. z siedzibą w Kutnie
- Autocomp Management sp. z o.o. z siedzibą w Szczecinie
- BIOFANA Sp. z o.o. - Ośrodek Badań Farmaceutycznych i Klinicznych z siedzibą w Kutnie
- BIOTEN Sp. z o.o.
- CBR 74 Sp. z o.o. s.k. z siedzibą w Janowie/ Stare Babice
- Centrum Badawczo-Rozwojowe "NOVASOME" Sp. z o.o. z siedzibą we Wrocławiu
- Centrum Badawczo-Rozwojowe GLOKOR sp. z o.o. z siedzibą w Gliwicach
- CHEMAT sp. z o.o. z siedzibą w Koninie
- Data Invest Spółka z ograniczoną odpowiedzialnością s.k.a. z siedzibą w Toruniu
- EC Engineering Sp. z o.o. z siedzibą w Krakowie
- Eko-Rental Styl Sp. z o.o. s.k.
- Centrum Badań i Analiz Technicznych sp. z o.o. z siedzibą w Osowcu k. Opola
- Sango Technologies sp. z o.o. (dawnie GeoMobile sp. z o.o.) z siedzibą w Łodzi
- GLOBEMA sp. z o.o. z siedzibą w Warszawie
- Instytut Automatyki Systemów Energetycznych sp. z o.o. z siedzibą we Wrocławiu
- Instytut Badań i Rozwoju Motorystyki "BOSMAL" Sp. z o.o. z siedzibą w Bielsku-Białej
- Instytut Innowacji Przemysłu Mleczarskiego sp. z o.o. z siedzibą w Mrągowie
- Instytut Techniki i Technologii Specjalnych sp. z o.o. z siedzibą w Warszawie
- Instytut Wzornictwa Przemysłowego Sp. z o.o. z siedzibą w Warszawie
- KCR S.A. z siedzibą w Warszawie
- KGHM CUPRUM Centrum Badawczo-Rozwojowe sp. z o.o. z siedzibą we Wrocławiu
- Maciej Szymański Ośrodek Badawczo-Rozwojowy STER z siedzibą w Poznaniu
- NETRIX S.A. z siedzibą w Lublinie
- Nokia Solutions and Networks sp. z o.o. z siedzibą w Warszawie
- OPEGEKA Sp. z o.o. z siedzibą w Elblągu
- Park Innowacji i Przemysłu sp. z o.o. z siedzibą w Katowicach
- PBS Sp. z o.o. z siedzibą w Sopotcie
- Przedsiębiorstwo "HAK" sp. z o.o. z siedzibą we Wrocławiu
- Przedsiębiorstwo Produkcyjno-Wdrożeniowe „MIDACH” Sp. z o.o. z siedzibą w Katowicach
- Przedsiębiorstwo Usług Naukowo-Technicznych PRO NOVUM Sp. z o.o. z siedzibą w Katowicach
- R&D Centre INVENTOR Sp. z o.o. z siedzibą w Lublinie
- SELVITA S.A. z siedzibą w Krakowie
- SIGMA S.A. z siedzibą w Baraku k. Lublina (dawny: HAJDUK GROUP sp. z o.o. z siedzibą w Lublinie)
- Softblue S.A. z siedzibą w Bydgoszczy
- SPOT Centrum Badawczo-Rozwojowe sp. z o.o. z siedzibą w Katowicach
- TRICOMED S.A. z siedzibą w Łodzi
- WAKRO sp. z o.o. z siedzibą w Krępie
- WIELTON S.A. z siedzibą w Wieluniu
- ...
- ...
- ...

Od 1.01.2018 status Centrum Badawczo-Rozwojowego (CBR) może uzyskać przedsiębiorca, który:

- stosuje przepisy o rachunkowości,
- nie zalega z zapłatą podatków oraz składek na ubezpieczenia społeczne i zdrowotne,
- spełnia poniższe warunki dotyczące przychodów:

przychody netto ze sprzedaży towarów, produktów i operacji finansowych za poprzedni rok obrotowy wyniosły co najmniej	przychody netto ze sprzedaży wytworzonych przez siebie usług badawczo-rozwojowych klasyfikowanych do usług w zakresie badań naukowych i prac rozwojowych, w rozumieniu przepisów w sprawie polskiej klasyfikacji wyrobów i usług lub praw własności przemysłowej, stanowią co najmniej
5 000 000 zł	20%
2 500 000 zł i są niższe niż 5 000 000 zł	70%

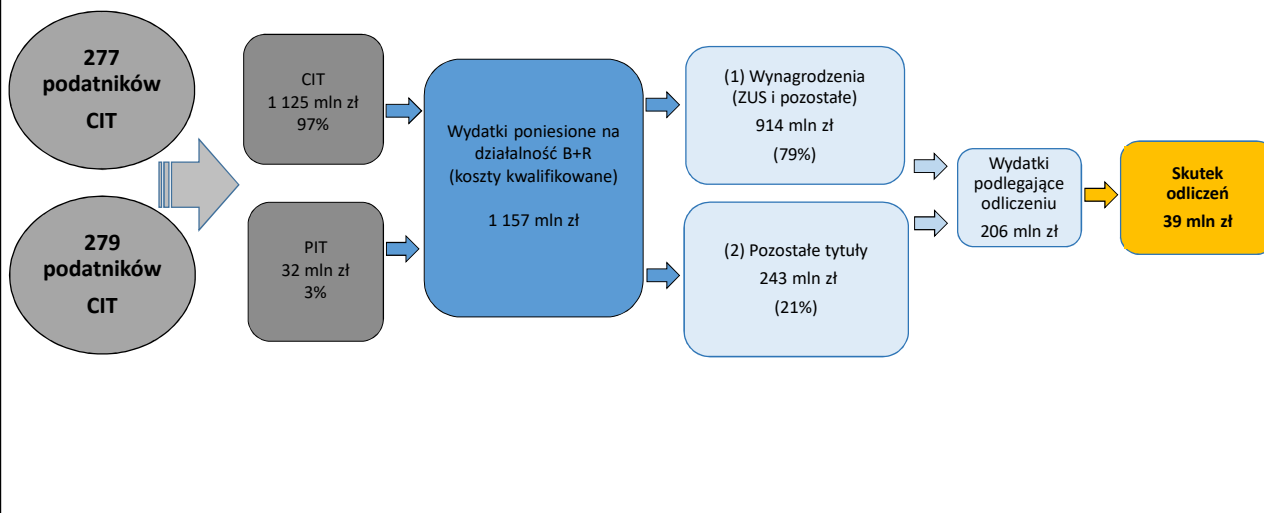
Korzyść z tytułu statusu CBR:

- ulga podatkowa w wysokości 150%
- dotatkowe koszty kwalifikowalne (odpisy amortyzacyjne od budynków, budowli i lokali oraz ekspertyz od podmiotów innych niż jednostki naukowe – do 10% przychodów)

Statystyka ulgi podatkowej na B+R w 2016 roku



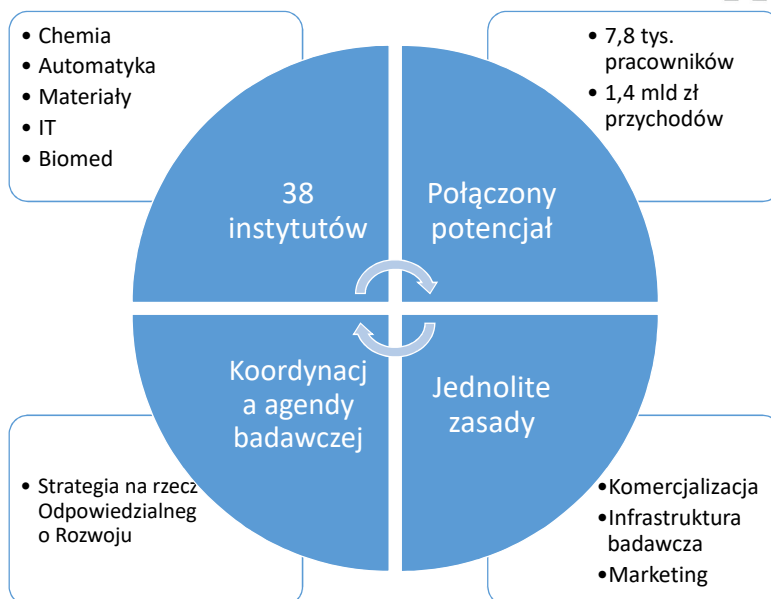
Ministerstwo Nauki
i Szkolnictwa Wyższego



Sieć Badawcza Łukasiewicz (od 2018)



Ministerstwo Nauki
i Szkolnictwa Wyższego





Ministerstwo Nauki
i Szkolnictwa Wyższego

DZIĘKUJĘ ZA UWAGĘ