



Fundusze Europejskie Program Regionalny

DOLNY ŚLĄSK

Unia Europejska Europejski Fundusz Regionalny

**Wsparcie w ramach
Regionalnego Programu Operacyjnego WD na lata 2014-2020**

Zakończone nabory

Renata Granowska Dyrektor
Robert Hadaś Zastępca Dyrektora
Dolnośląska Instytucja Pośrednicząca

Wrocław, 20.01.2016 r.



Fundusze Europejskie Program Regionalny

DOLNY ŚLĄSK

Unia Europejska Europejski Fundusz Regionalny

Konkursy ogłoszone przez DIP we wrześniu 2015 roku

**Działanie 1.2
Innowacyjne przedsiębiorstwa**

Schemat 1.2A
Wsparcie dla przedsiębiorstw chcących rozpocząć lub rozwinąć działalność B+R

**Działanie 1.2
Innowacyjne przedsiębiorstwa**

Schemat 1.2B
Tworzenie i rozwój infrastruktury B+R przedsiębiorstw

**Działanie 1.5
Rozwój produktów i usług MŚP**

Schemat 1.5A
Wsparcie innowacyjności produktowej i procesowej MŚP





Konkursy ogłoszone przez DIP we wrześniu 2015 roku

Działanie 1.2 Innowacyjne przedsiębiorstwa

Wsparcie dla przedsiębiorstw chcących rozpocząć lub rozwinąć działalność B+R

Schemat
1.2A

a) wydatki przedsiębiorstw w obszarze badań przemysłowych i eksperymentalnych prac rozwojowych.






Projekty badawcze przedsiębiorstw mają służyć opracowaniu nowych lub istotnie ulepszonych produktów i procesów produkcyjnych (innowacje produktowe, procesowe).



b) Zakup i dostosowanie do wdrożenia wyników prac B+R oraz praw własności intelektualnej (m.in. patentów, licencji, know-how lub innej nieopatentowanej wiedzy technicznej).

Konkurs horyzontalny – alokacja 39 479 530 EUR
 Konkurs ZIT WROF – alokacja 1 500 000 EUR

Konkursy ogłoszone przez DIP we wrześniu 2015 roku

Działanie 1.2 Innowacyjne przedsiębiorstwa

Wsparcie dla przedsiębiorstw chcących rozpocząć lub rozwinąć działalność B+R

Schemat
1.2A

Typ beneficjenta:

- przedsiębiorcy typu spin-off;
- przedsiębiorcy;
- IOB, w tym organizacje pozarządowe;
- konsorcja przedsiębiorstw z jednostkami naukowymi, uczelniami/szkołami wyższymi lub podmiotami leczniczymi, bądź ze spółkami celowymi tworzonymi przez te podmioty.

Poziom dofinansowania:

Dla badań przemysłowych do 80% wydatków kwalifikowalnych
 Dla prac rozwojowych (eksperymentalnych) do 60% wydatków kwalifikowalnych

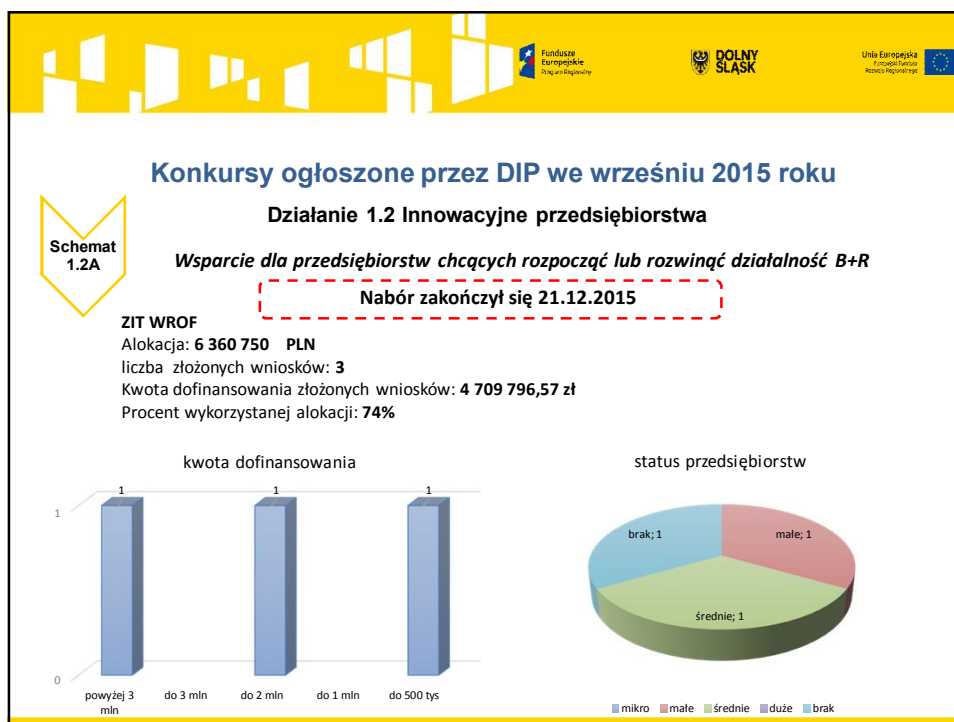
Maksymalna całkowita wartość projektu:
5 000 000 PLN
 Minimalna wartość wydatków kwalifikowalnych
100 000 PLN

Konkurs ZIT WroF

Maksymalna całkowita wartość projektu:
5 000 000 PLN
 Minimalna wartość wydatków kwalifikowalnych
100 000 PLN
 Maksymalna wartość wydatków kwalifikowalnych
4 300 000 PLN

Konkurs horyzontalny









Konkursy ogłoszone przez DIP we wrześniu 2015 roku

Działanie 1.2 Innowacyjne przedsiębiorstwa

Wsparcie dla przedsiębiorstw chcących rozpocząć lub rozwinąć działalność B+R

Nabór zakończył się 21.12.2015

Schemat 1.2A
ZIT WROF

Siedziba firm składających wnioski



Siedziba firmy	Liczba wniosków
Ostrów Wielkopolski	1
Wrocław	2





Konkursy ogłoszone przez DIP we wrześniu 2015 roku

Działanie 1.2 Innowacyjne przedsiębiorstwa

Tworzenie i rozwój infrastruktury B+R przedsiębiorstw

Schemat 1.2B

Projekty obejmujące tworzenie i rozwój zaplecza badawczo-rozwojowego przedsiębiorstw w zakresie dotyczącym:



- laboratoriów specjalistycznych oraz działów badawczo – rozwojowych w przedsiębiorstwach ;
- centrów badawczo-rozwojowych w przedsiębiorstwach rozpoczynających lub rozwijających działalność.

Konkurs horyzontalny – alokacja 13 100 319 EUR
 Konkurs ZIT WROF – alokacja 1 000 000 EUR

Fundusze Europejskie
Program Regionalny

**DOLNY
SLASK**

Unia Europejska
Europejski Fundusz Regionalny

Konkursy ogłoszone przez DIP we wrześniu 2015 roku

Działanie 1.2 Innowacyjne przedsiębiorstwa

Tworzenie i rozwój infrastruktury B+R przedsiębiorstw

Schemat 1.2B

Typ beneficjenta:

- przedsiębiorcy typu spin-off;
- przedsiębiorcy;
- konsorcja przedsiębiorstw z jednostkami naukowymi, uczelniami/szkołami wyższymi lub podmiotami leczniczymi, bądź ze spółkami celowymi tworzonymi przez te podmioty.

Poziom dofinansowania:
do 45% wydatków kwalifikowalnych

<p>Maksymalna wartość projektu: 25 000 000 PLN</p> <p>Minimalna wartość wydatków kwalifikowalnych: 100 000 PLN</p>	<p>Maksymalna wartość projektu: 25 000 000 PLN</p> <p>Minimalna wartość wydatków kwalifikowalnych: 100 000 PLN</p> <p>Maksymalna wartość wydatków kwalifikowalnych: 12 000 000 PLN</p>
--	---

Konkurs ZIT WroF Konkurs horyzontalny

Fundusze Europejskie
Program Regionalny

**DOLNY
SLASK**

Unia Europejska
Europejski Fundusz Regionalny

Konkursy ogłoszone przez DIP we wrześniu 2015 roku

Działanie 1.2 Innowacyjne przedsiębiorstwa

Tworzenie i rozwój infrastruktury B+R przedsiębiorstw

Nabór zakończył się 21.12.2015

Horyzontalny
Alokacja: **55 551 902 zł**
liczba złożonych wniosków: **16**
Kwota dofinansowania złożonych wniosków: **17 162 430,66 zł**
Procent wykorzystanej alokacji: **31%**

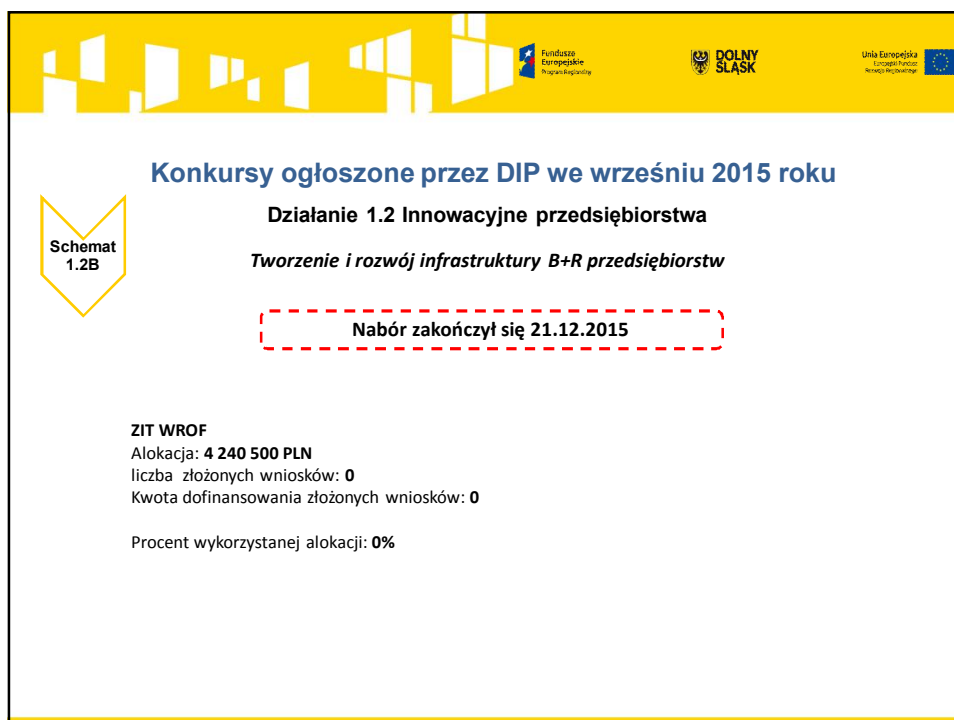
kwota dofinansowania

Kwota dofinansowania	Liczba wniosków
powyżej 3 mln	1
do 3 mln	1
do 2 mln	5
do 1 mln	4
do 500 tys	5

status przedsiębiorstwa

Status	Liczba wniosków
mikro	1
małe	4
średnie	8
duże	1
brak	3

■ mikro ■ małe ■ średnie ■ duże ■ brak







Konkursy ogłoszone przez DIP we wrześniu 2015 roku

Działanie 1.5 Rozwój produktów i usług MŚP

Wsparcie innowacyjności produktowej i procesowej MŚP

Schemat 1.5A



Wsparcie innowacyjności produktowej i procesowej poprzez dotację np. na:



- wprowadzenie na rynek nowych lub ulepszonych produktów/usług;
- dokonanie zasadniczych zmian procesu produkcyjnego lub sposobu świadczenia usług.

W ramach powyższych kierunków wsparcia, możliwe było także dofinansowanie inwestycji prowadzących do zmniejszenia szkodliwego oddziaływania na środowisko.

Konkurs horyzontalny – alokacja 25 950 050 EUR


Konkursy ogłoszone przez DIP we wrześniu 2015 roku

Działanie 1.5 Rozwój produktów i usług MŚP

Wsparcie innowacyjności produktowej i procesowej MŚP

Schemat 1.5A

Typ beneficjenta:

- MŚP;
- Zgrupowania (klastry) i partnerstwa MŚP.

Poziom dofinansowania:

do 45% wydatków kwalifikowalnych

Minimalna wartość wydatków kwalifikowalnych
100 000 PLN

Maksymalna wartość wydatków kwalifikowalnych
9 000 000 PLN





Fundusze Europejskie
Program Regionalny

DOLNY
SLASK

Unia Europejska
Europejski Fundusz Regionalny

Oś priorytetowa 1 – PRZEDSIĘBIORSTWA I INNOWACJE

Działanie 1.4 Internacjonalizacja przedsiębiorstw

Tworzenie nowych modeli biznesowych MŚP

Schemat 1.4A



a) stworzenie **długoterminowych** (kompleksowych) strategii biznesowych, mających na celu pełne wykorzystanie i maksymalizację aktywów przedsiębiorstwa w celu zwiększenia rentowności i uzyskania długoterminowej przewagi konkurencyjnej danego przedsiębiorstwa, w tym m.in. na:

- dostosowanie produktu/usługi do wymogów zagranicznych rynków (w tym pomoc prawną, pomoc zagranicznych i krajowych doradców, specjalistów, grafików, agencji reklamowych);
- otwieranie nowych kanałów biznesowych, rozbudowa łańcucha dostaw, dywersyfikacja geograficzna i sektorowa;
- działania w zakresie nawiązywania kontaktów gospodarczych oraz tworzenia lub wzmocnienia powiązań sieciowych i kooperacyjnych pomiędzy przedsiębiorstwami.



b) tworzenie Planów rozwoju eksportu – **krótkoterminowych** - przy wykorzystaniu możliwych do wyboru działań proeksportowych, okres wdrożenia Planu rozwoju eksportu nie może przekroczyć 24 miesięcy.

Fundusze Europejskie
Program Regionalny

DOLNY
SLASK

Unia Europejska
Europejski Fundusz Regionalny

Konkursy ogłoszone przez DIP w październiku 2015 roku

Działanie 1.4 Internacjonalizacja przedsiębiorstw

Tworzenie nowych modeli biznesowych MŚP

Schemat 1.4A

Typ beneficjenta:

- MŚP
- LGD

Poziom dofinansowania:

- 85% wydatków kwalifikowalnych;

Maksymalna wartość projektu:

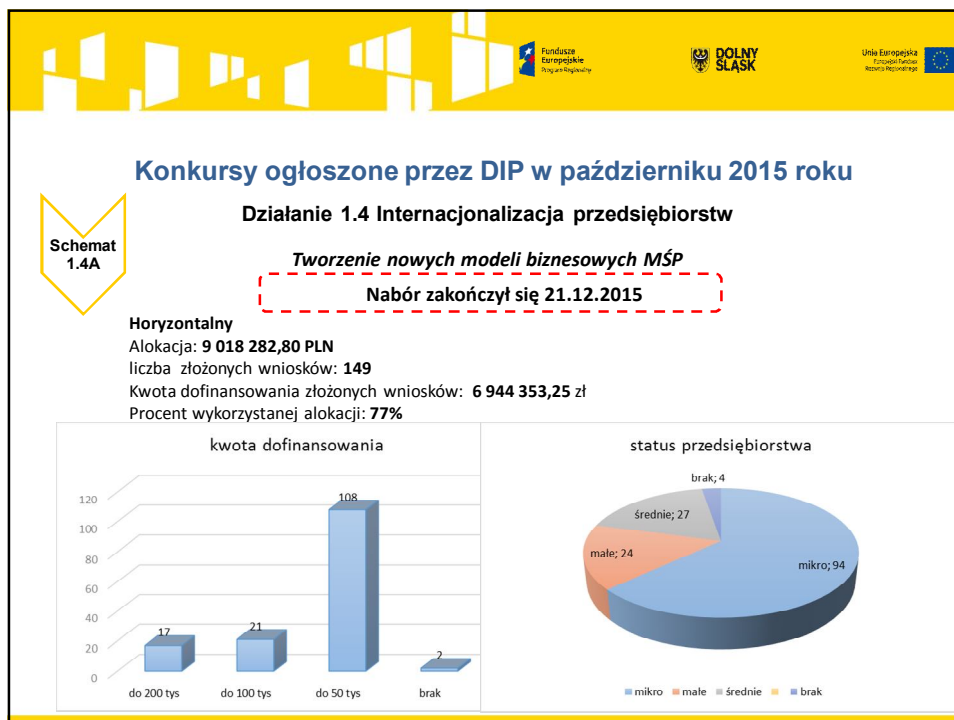
50 000 PLN na przedsiębiorcę – kompleksowe strategie długoterminowe

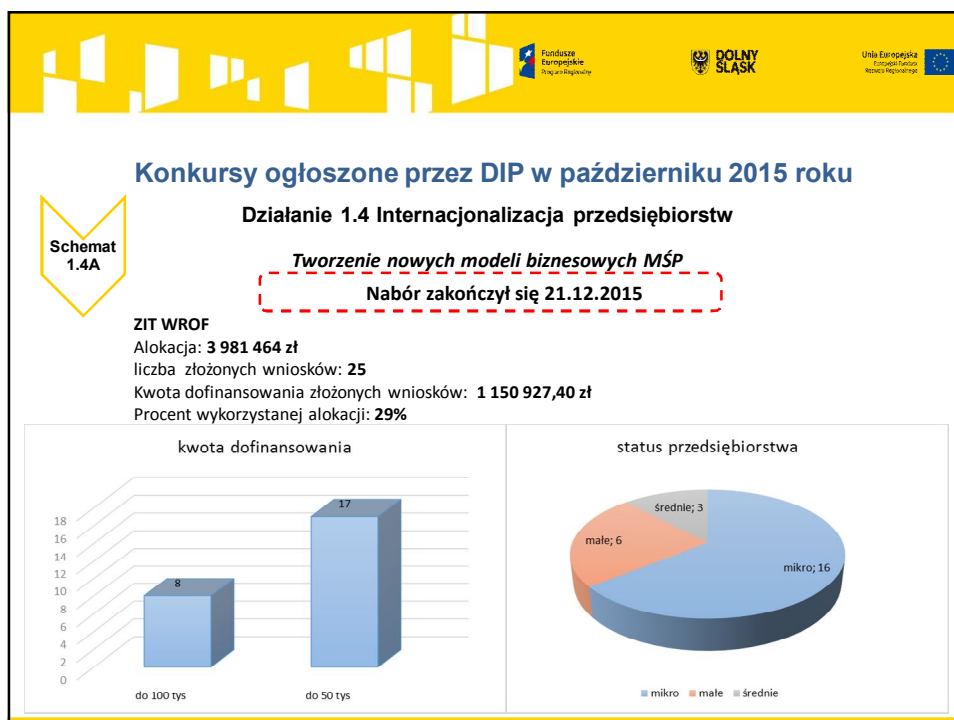
20 000 PLN na przedsiębiorcę – tworzenie planów rozwoju eksportu (krótkoterminowe)

Minimalna wartość projektu **10 000 PLN** na przedsiębiorcę

Konkurs ZIT WroF – 940 000 EUR

Konkurs horyzontalny – 2 129 163 EUR











Oś priorytetowa 3 – Gospodarka niskoemisyjna

Działanie 3.2 Efektywność energetyczna w MŚP




Schemat 3.2



1. Głęboka modernizacja energetyczna obiektów, w tym wymiana lub modernizacja źródła energii, mająca na celu zwiększenie efektywności energetycznej poprzez zmniejszenie zużycia energii elektrycznej z ewentualnym uwzględnieniem OZE



2. wsparcie instalacji odzyskujących ciepło odpadowe
3. Zastosowanie technologii efektywnych energetycznie w przedsiębiorstwie (w tym modernizacja i rozbudowa linii produkcyjnych na bardziej efektywne energetycznie).

Konkursy ogłoszone przez DIP w październiku 2015 roku

Działanie 3.2 Efektywność energetyczna w MŚP

Schemat 3.2ABC

Typ beneficjenta:

- MŚP
- Grupy producentów rolnych
- Przedsiębiorstwa, których większość udziałów lub akcji należy do JST

Poziom dofinansowania:

- na inwestycje umożliwiające przedsiębiorcom osiągnięcie efektywności energetycznej: do 65% wydatków kwalifikowalnych
- na badania, w tym na audyty energetyczne, bezpośrednio związane z inwestycjami: do 70% wydatków kwalifikowalnych

Maksymalna wartość projektu:
10 000 000 PLN równowartość w PLN do 2 mln EUR dla dużych przedsiębiorstw, których większość udziałów lub akcji należy do JST

Minimalna wartość projektu **50 000 PLN**

Konkurs horyzontalny – 6 473 203 EUR





Konkursy ogłoszone przez DIP w październiku 2015 roku

Działanie 3.2 Efektywność energetyczna w MŚP

Nabór zakończył się 15.01.2016

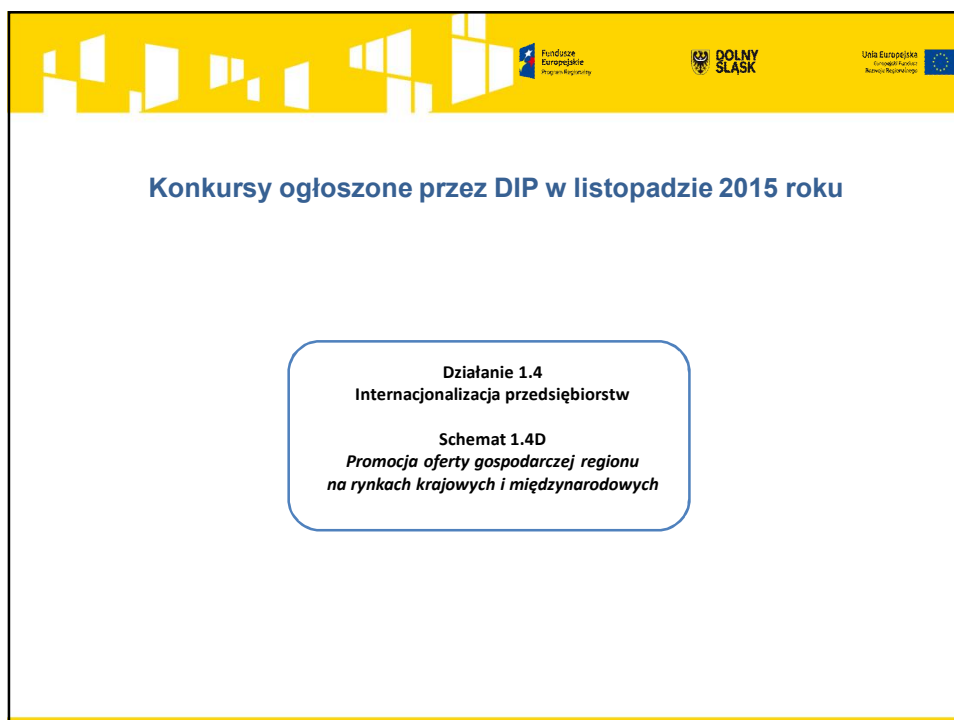
Schemat 3.2ABC

Alokacja: **27 417 898,62 PLN**
 liczba złożonych wniosków: **32**
 Kwota dofinansowania złożonych wniosków: **32 462 672,162**
 Procent wykorzystanej alokacji: **118,39%**

kwota dofinansowania



Kwota dofinansowania	Liczba wniosków
powyżej 3 mln	3
do 3 mln	2
do 2 mln	4
do 1 mln	23







Oś priorytetowa 1 – PRZEDSIĘBIORSTWA I INNOWACJE

Działanie 1.4 Internacjonalizacja przedsiębiorstw

***Promocja oferty gospodarczej regionu
na rynkach krajowych i międzynarodowych***






a) wsparcie procesu inwestycyjnego w regionie (np. rozwój zintegrowanego, regionalnego systemu informacji na temat ofert inwestycyjnych w regionie, przygotowanie informacji, prezentacja stref aktywności gospodarczej na zagranicznych targach branżowych).




b) promocja gospodarcza regionu w celu przyciągnięcia nowych inwestorów. Promocja dopuszczalna jest w wymiarze krajowym i międzynarodowym, w tym również poprzez działania medialne (informacyjne, promocyjne, edukacyjne).


Oś priorytetowa 1 – PRZEDSIĘBIORSTWA I INNOWACJE

Działanie 1.4 Internacjonalizacja przedsiębiorstw

***Promocja oferty gospodarczej regionu
na rynkach krajowych i międzynarodowych***



Typ beneficjenta:

- jednostki samorządu terytorialnego, ich związki i stowarzyszenia;
- jednostki organizacyjne jst;
- Instytucje Otoczenia Biznesu (IOB).

Poziom dofinansowania:

- 85% wydatków kwalifikowalnych;

Maksymalna wartość projektu: **4 500 000 PLN**

Minimalna wartość projektu **10 000 PLN**

Konkurs ZIT WroF – 940 000 EUR



Fundusze Europejskie
Program Regionalny

**DOLNY
SLASK**

Unia Europejska
Europejski Fundusz Regionalny

Oś priorytetowa 1 – PRZEDSIĘBIORSTWA I INNOWACJE

**Schemat
1.4D**

Działanie 1.4 Internacjonalizacja przedsiębiorstw

*Promocja oferty gospodarczej regionu
na rynkach krajowych i międzynarodowych*

Nabór zakończył się 13.01.2016

ZIT WROF
Alokacja: **4 013 706 PLN**
liczba złożonych wniosków: **1**
Kwota dofinansowania złożonych wniosków: **3 025 568,20 zł**

Procent wykorzystanej alokacji: **75%**



Fundusze Europejskie
Program Regionalny

**DOLNY
SLASK**

Unia Europejska
Europejski Fundusz Regionalny

Zapraszamy do kontaktu:

Dolnośląska Instytucja Pośrednicząca
ul. Strzegomska 2-4
53-611 Wrocław

tel. 71 776 58 12
71 776 58 13

info.dip@umwd.pl
www.dip.dolnyślask.pl

