



CBOS na SPOTKANIE WŁADZ I KLUCZOWYCH CZŁONKÓW KONFEDERACJI LEWIATAN

Mirostawa Grabowska

Hotel OSSA, 29.11-1.12 2013, Rawa Mazowiecka

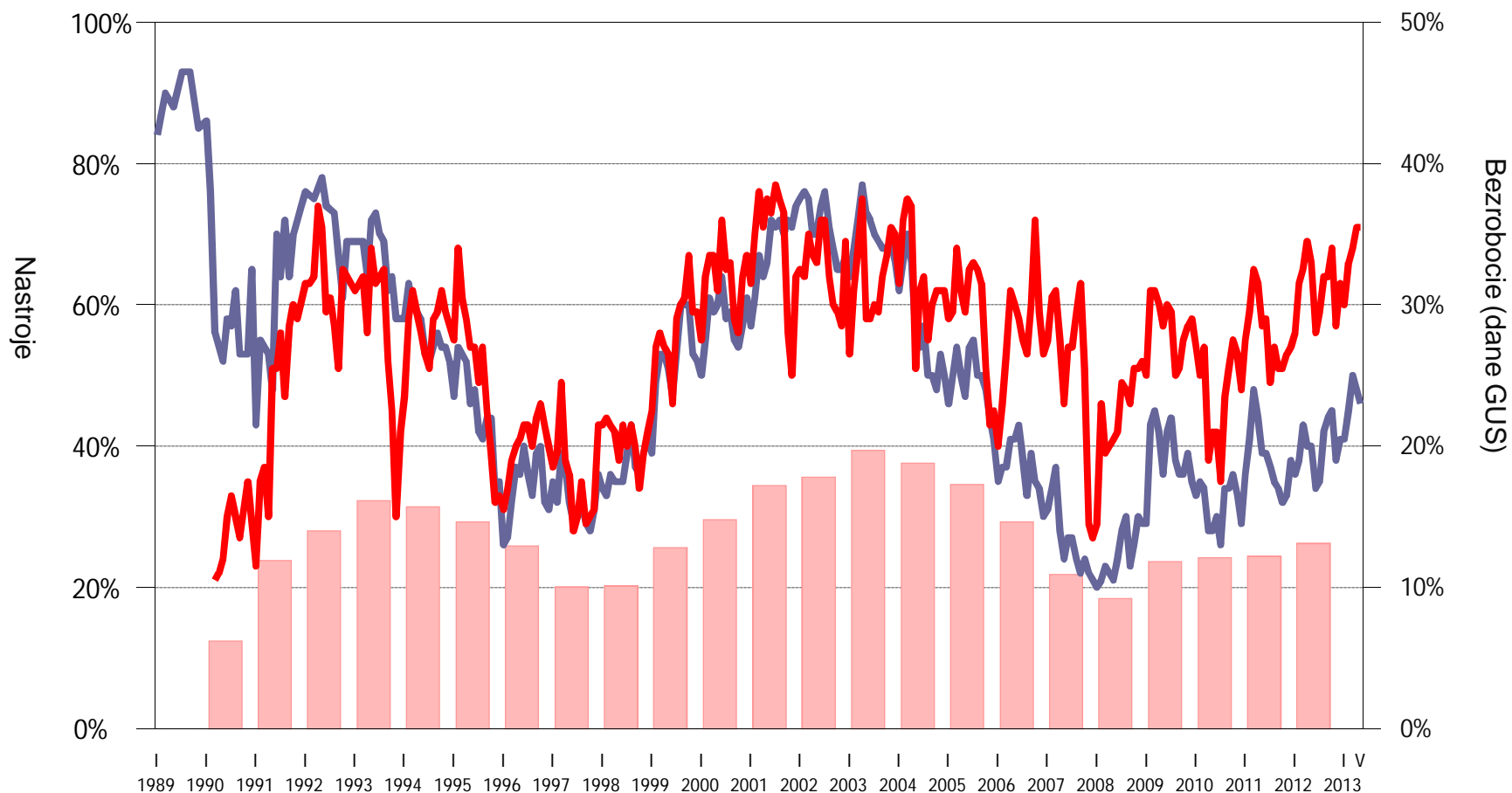


1.

Zmiany w ocenach sytuacji w kraju po roku 1989

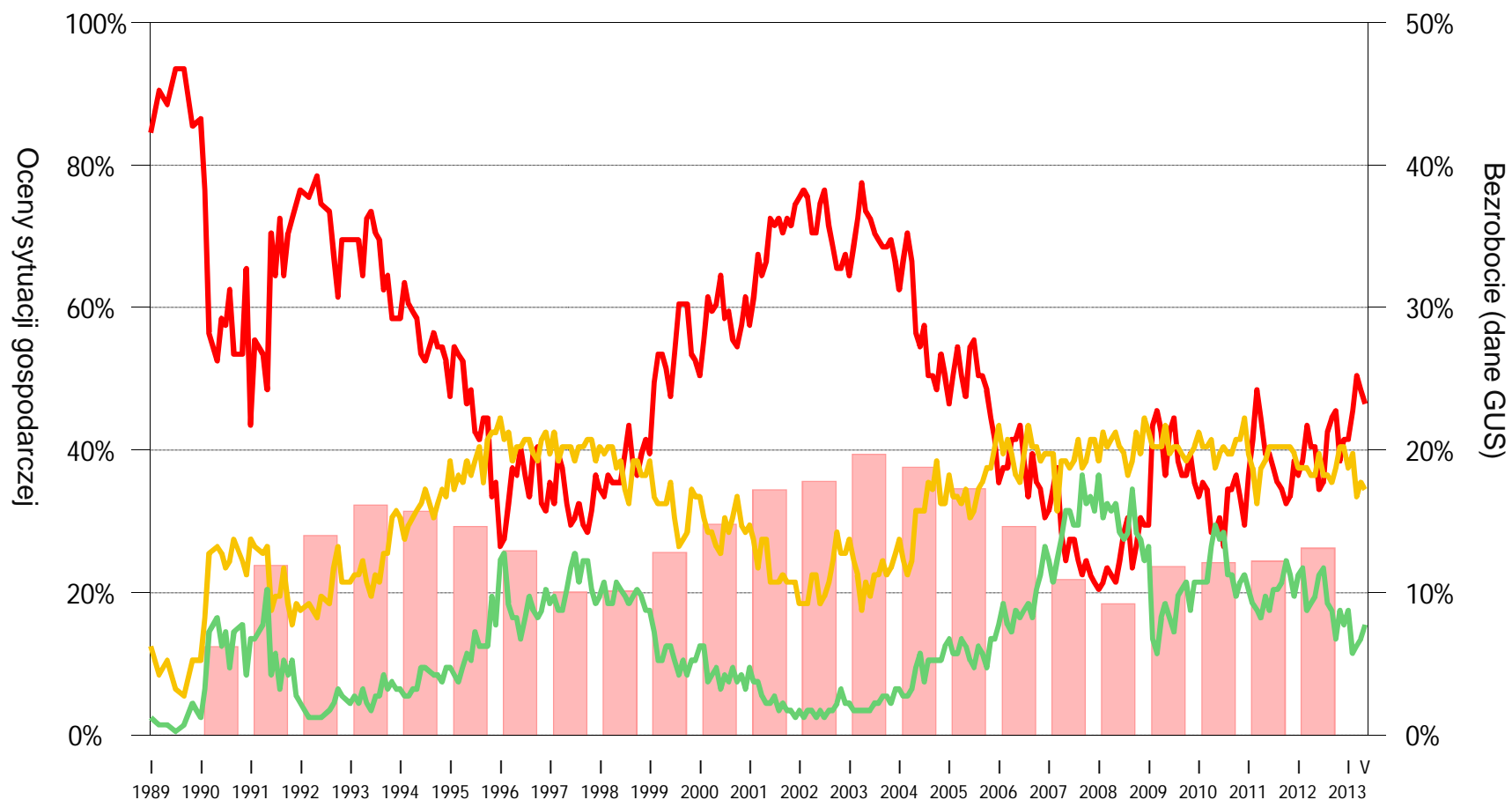
Nastroje społeczne a bezrobocie

— Złe oceny sytuacji ogólnej w kraju
 — Złe oceny sytuacji gospodarczej Polski
 ■ Stopa bezrobocia rejestrowanego



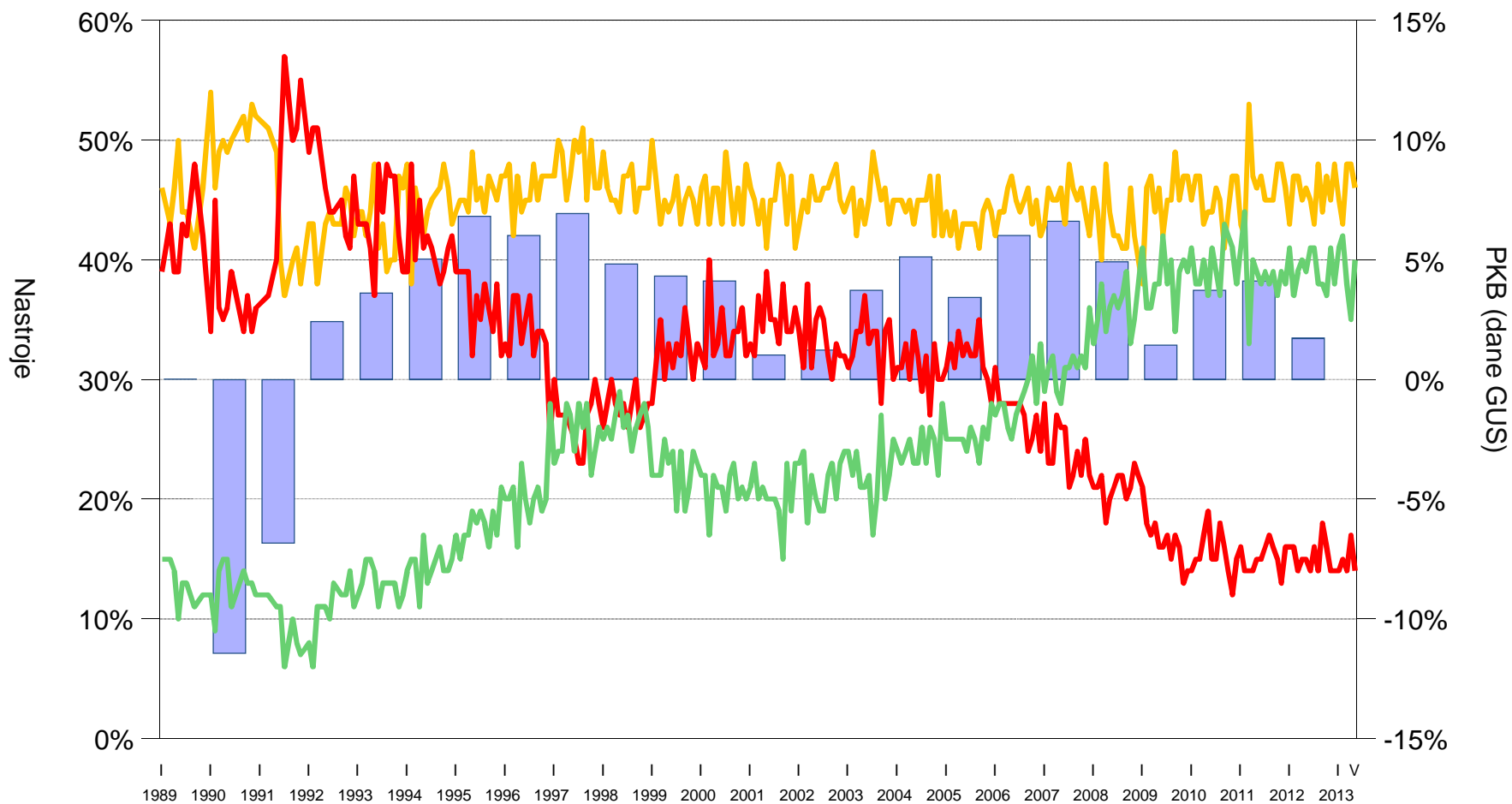
Oceny sytuacji gospodarczej w Polsce a bezrobocie

Oceny sytuacji gospodarczej w Polsce: — dobre — ani dobre, ani złe — złe ■ Stopa bezrobocia rejestrowanego

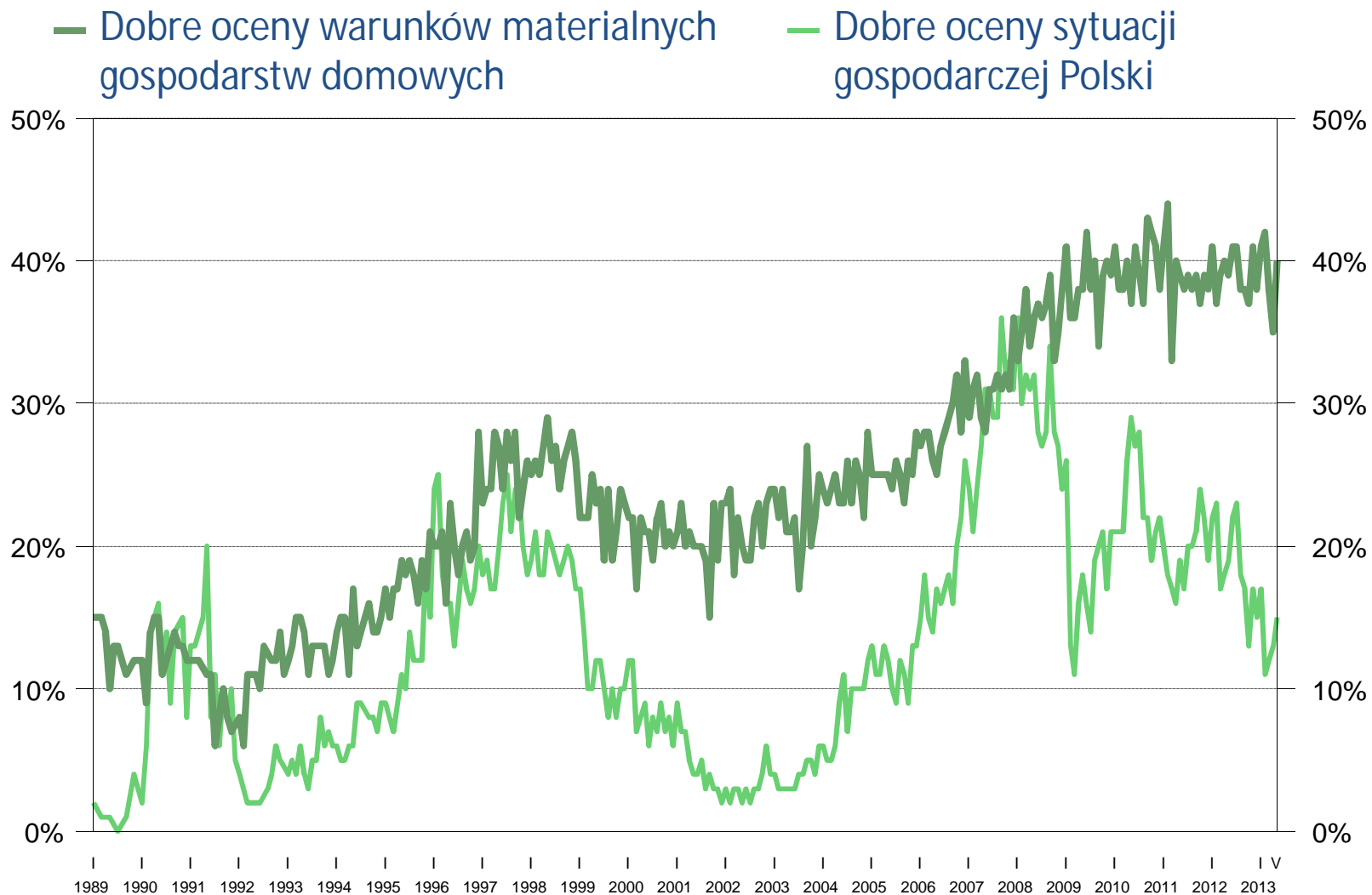


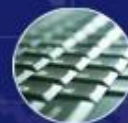
Oceny warunków materialnych gospodarstw domowych a dynamika PKB

Oceny warunków materialnych: — dobre — ani dobre, ani złe — złe ■ Dynamika PKB



Oceny warunków materialnych gospodarstw domowych i sytuacji gospodarczej Polski





2.

Oceny bieżącej sytuacji w kraju

Czy, ogólnie rzecz biorąc, **sytuacja w naszym kraju** zmierza w dobrym czy też w złym kierunku?

	Wskazania respondentów według terminów badań												
	2012		2013										
	XI	XII	I	II	III	IV	V	VI	VII	VIII	IX	X	XI
	w procentach												
W dobrym	26	24	23	20	19	17	15	16	18	20	19	20	18
W złym	57	63	60	66	68	71	71	68	66	67	67	66	67
Trudno powiedzieć	17	13	17	14	13	12	14	16	16	13	14	14	15

Jak Pan(i) ogólnie ocenia obecną **sytuację polityczną** w Polsce?
Czy jest ona:

	Wskazania respondentów według terminów badań												
	2012		2013										
	XI	XII	I	II	III	IV	V	VI	VII	VIII	IX	X	XI
	w procentach												
– dobra	9	10	9	7	7	6	6	7	8	7	6	7	7
– ani dobra, ani zła	35	35	37	36	33	35	33	34	31	35	35	32	31
– zła	50	51	47	51	54	54	53	52	55	53	53	55	56
Trudno powiedzieć	6	4	7	6	6	5	8	7	6	5	6	6	6

Jak Pan(i) ogólnie ocenia obecną **sytuację gospodarczą** w Polsce?
Czy jest ona:

	Wskazania respondentów według terminów badań												
	2012		2013										
	XI	XII	I	II	III	IV	V	VI	VII	VIII	IX	X	XI
	w procentach												
– dobra	17	15	17	11	12	13	15	14	14	13	15	14	15
– ani dobra, ani zła	40	40	37	39	33	35	34	34	36	35	35	37	36
– zła	38	41	41	45	50	48	46	47	44	47	46	45	44
Trudno powiedzieć	5	4	5	5	5	4	5	5	6	5	4	4	5

Czy obecnie Panu(i) i Pana(i) **rodzinie żyje się:**

	Wskazania respondentów według terminów badań												
	2012		2013										
	XI	XII	I	II	III	IV	V	VI	VII	VIII	IX	X	XI
	w procentach												
– dobrze	41	39	45	43	41	41	43	40	45	43	45	44	41
– ani dobrze, ani źle	45	48	42	43	46	47	45	45	42	43	44	44	46
– źle	14	13	13	14	13	12	12	15	13	14	11	12	13
Trudno powiedzieć	0	0	0	0	0	0	0	0	0	0	0	0	0

Jak Pan(i) ocenia obecne **warunki materialne** swojego gospodarstwa domowego? Czy są one:

	Wskazania respondentów według terminów badań												
	2012		2013										
	XI	XII	I	II	III	IV	V	VI	VII	VIII	IX	X	XI
	w procentach												
– dobre	41	38	41	42	38	35	40	42	40	41	42	41	40
– ani dobre, ani złe	45	48	45	43	48	48	46	45	44	47	46	46	44
– złe	14	14	14	15	14	17	14	13	16	12	12	13	16

Jak Pan(i) ogólnie ocenia obecną sytuację w Pana(i) zakładzie pracy?
Czy jest ona:

	Wskazania respondentów aktywnych zawodowo*												
	2012		2013										
	XI	XII	I	II	III	IV	V	VI	VII	VIII	IX	X	XI
	N*	494	557	622	563	536	577	578	512	546	462	435	555
w procentach													
– dobra	47	48	51	48	46	48	54	44	51	52	49	53	52
– ani dobra, ani zła	34	31	31	32	33	34	27	33	32	32	31	29	31
– zła	17	19	15	18	19	16	18	20	14	13	18	17	14
Trudno powiedzieć	2	2	3	2	2	2	1	3	3	3	2	1	3

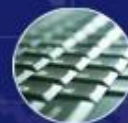
Jak określił(a)by Pan(i) sytuację na **rynku pracy w Pana(i) miejscowości lub okolicy**? Czy, Pana(i) zdaniem, obecnie:

	Wskaźniki respondentów według terminów badań												
	2012		2013										
	XI	XII	I	II	III	IV	V	VI	VII	VIII	IX	X	XI
	w procentach												
– bez większych problemów można znaleźć odpowiednią pracę	2	2	2	2	1	1	2	2	1	2	2	2	2
– można wprowadzić znaleźć jakąś pracę, ale trudno jest o pracę odpowiednią	30	28	28	25	26	25	28	27	29	31	29	29	32
– trudno jest znaleźć jakąkolwiek pracę	46	46	44	48	44	47	46	48	47	44	49	49	44
– nie można znaleźć żadnej pracy	18	21	22	21	26	23	21	20	21	21	18	17	19
Trudno powiedzieć	4	3	4	4	3	4	3	3	2	2	2	3	3

Czy liczy się Pan(i) z możliwością **utrąty obecnej pracy** (zwolnienia, bankructwa, upadku, likwidacji zakładu, gospodarstwa itp.)?

	Wskazania osób aktywnych zawodowo* według terminów badań																									
	2012		2013																							
	XI N=494	XII N=557	I N=622	II N=565	III N=536	IV N=580	V N=577	VI N=514	VII N=548	VIII N=463	IX N=435	X N=555	XI N=541													
	w procentach																									
Bardzo poważnie się z tym liczę	6	40	9	36	7	36	10	33	12	40	9	42	9	35	9	41	6	34	9	36	8	34	8	40	11	39
Raczej tak	34	27	27	29	23	28	33	26	32	28	27	26	32	28	27	26	32	28	27	26	32	28	28	28	28	28
Raczej nie	36	35	35	41	36	33	36	34	31	35	37	39	36	35	37	39	36	35	37	39	36	35	35	35	35	35
Nie, to mało prawdopodobne	22	58	26	61	21	27	24	20	27	24	27	25	22	22	25	22	22	22	25	22	22	22	21	21	21	56
Trudno powiedzieć	2	3	3	3	4	3	2	4	4	4	2	5	2	5	4	2	5	2	5	2	5	2	5	2	5	5

* Dotyczy osób zatrudnionych, także rolników oraz emerytów i rencistów pracujących w niepełnym wymiarze godzin



3.

Przewidywania – poziom optymizmu

Czy, Pana(i) zdaniem, w ciągu najbliższego roku **sytuacja polityczna** w Polsce:

	Wskazania respondentów według terminów badań												
	2012		2013										
	XI	XII	I	II	III	IV	V	VI	VII	VIII	IX	X	XI
	w procentach												
– poprawi się	10	8	9	8	6	6	5	7	8	6	8	8	8
– nie zmieni się	56	57	56	54	59	57	58	61	57	61	58	59	58
– pogorszy się	24	28	25	27	27	28	27	22	26	26	25	23	24
Trudno powiedzieć	10	7	10	11	8	9	10	10	9	7	9	10	10

Czy, Pana(i) zdaniem, w ciągu najbliższego roku **sytuacja gospodarcza** w Polsce:

	Wskazania respondentów według terminów badań												
	2012		2013										
	XI	XII	I	II	III	IV	V	VI	VII	VIII	IX	X	XI
	w procentach												
– poprawi się	14	10	14	12	12	12	11	12	15	14	17	15	17
– nie zmieni się	46	46	44	47	50	45	48	52	51	52	52	53	51
– pogorszy się	31	37	33	32	31	34	33	27	26	27	23	22	23
Trudno powiedzieć	9	7	9	9	7	9	8	9	8	7	8	10	9

Jak Pan(i) sądzi, czy za rok Panu(i) i Pana(i) **rodzinie będzie się żyło:**

	Wskazania respondentów według terminów badań												
	XI	XII	I	II	III	IV	V	VI	VII	VIII	IX	X	XI
	2012		2013										
	w procentach												
– lepiej	14	14	20	17	15	15	17	16	16	17	15	18	19
– tak samo	55	52	49	54	56	53	51	56	58	56	57	59	56
– gorzej	21	26	21	20	20	21	20	18	17	18	18	15	16
Trudno powiedzieć	10	8	10	9	9	11	12	10	9	9	10	9	9

Jak Pan(i) sądzi, czy w ciągu najbliższego roku **warunki materialne** Pana(i) gospodarstwa domowego:

	Wskazania respondentów według terminów badań												
	2012		2013										
	XI	XII	I	II	III	IV	V	VI	VII	VIII	IX	X	XI
	w procentach												
– poprawią się	15	16	18	17	13	13	15	16	17	14	12	16	16
– pozostaną bez zmian	62	63	63	63	70	64	69	69	67	68	75	71	68
– pogorszą się	23	21	19	20	17	23	16	15	16	18	13	13	16

Czy, Pana(i) zdaniem, w ciągu najbliższego roku sytuacja w Pana(i) zakładzie pracy:

	Wskazania respondentów aktywnych zawodowo*												
	2012		2013										
	XI	XII	I	II	III	IV	V	VI	VII	VIII	IX	X	XI
	N*	493	558	622	565	536	579	578	512	547	462	435	555
	w procentach												
– poprawi się	17	16	17	14	14	17	16	15	19	15	15	19	18
– pozostanie bez zmian	60	56	57	59	63	59	59	59	58	65	66	62	58
– pogorszy się	16	20	17	19	16	17	16	19	16	13	10	11	14
Trudno powiedzieć	7	8	9	8	7	7	9	7	7	7	9	8	10

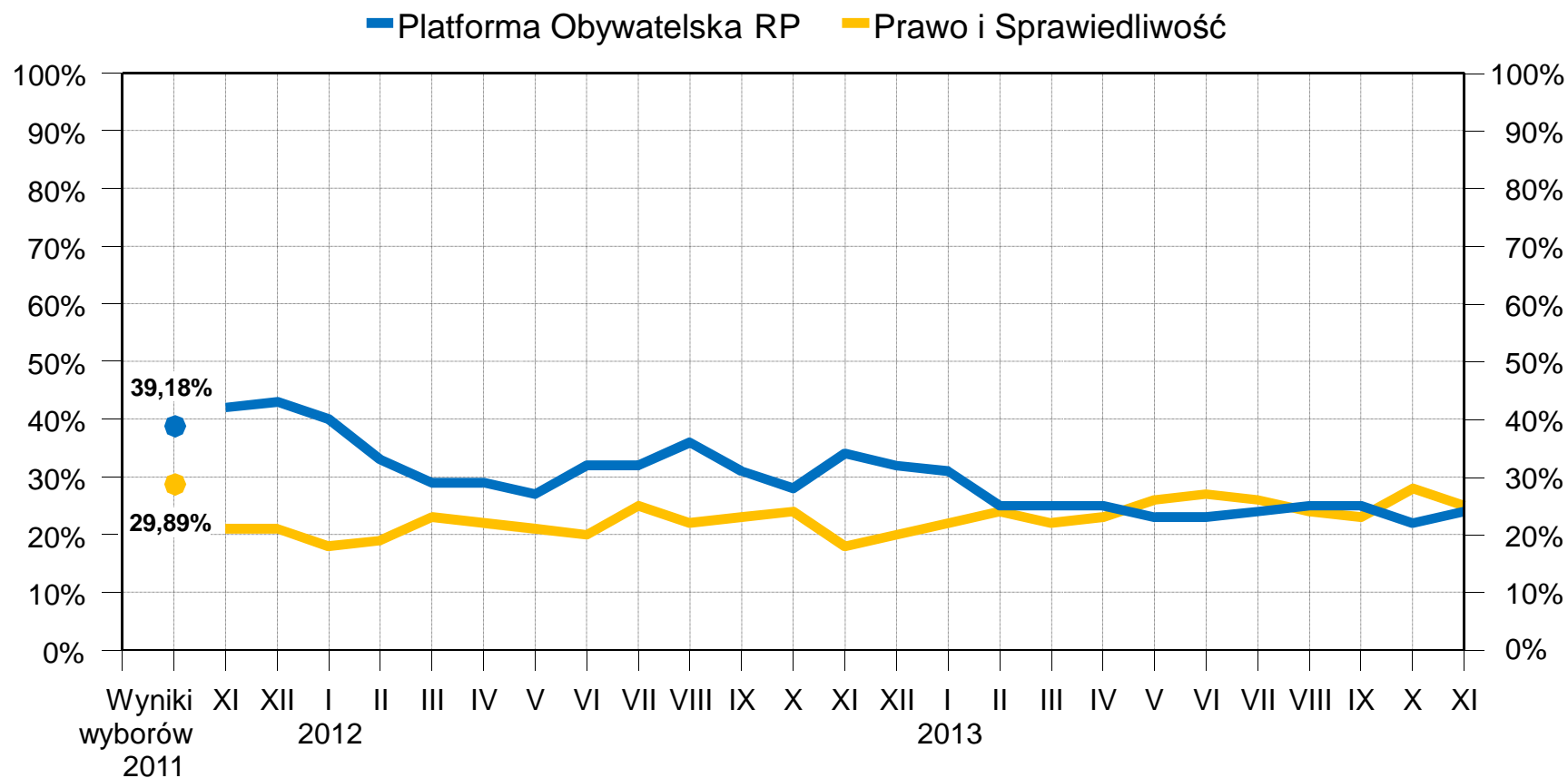


4.

Preferencje polityczne

Poparcie dla PO i PiS według terminów badań

ODPOWIEDZI OSÓB DEKLARUJĄCYCH WZIĘCIE UDZIAŁU W POTENCJALNYCH WYBORACH*



* Podstawą procentowania są wszyscy ci, którzy deklarują, że na pewno wezmą udział w wyborach

Gdyby w najbliższą niedzielę odbywały się wybory do Sejmu, to na kandydata której partii lub ugrupowania głosował(a)by Pan(i) w tych wyborach?

ODPOWIEDZI OSÓB DEKLARUJĄCYCH WZIĘCIE UDZIAŁU W POTENCJALNYCH WYBORACH*

	2013										
	I	II	III	IV	V	VI	VII	VIII	IX	X	XI
	w procentach										
Prawo i Sprawiedliwość	22	24	22	23	26	27	26	24	23	28	25
Platforma Obywatelska RP	31	25	25	25	23	23	24	25	25	22	24
Sojusz Lewicy Demokratycznej	8	7	10	8	9	9	7	9	10	8	10
Polskie Stronnictwo Ludowe	6	8	6	6	6	6	5	5	6	5	7
Twój Ruch/Ruch Palikota**	4	5	6	2	4	3	3	2	5	4	3
Nowa Prawica											
Janusza Korwin-Mikkego	2	2	4	2	2	2	2	2	2	4	1
Solidarna Polska Zbigniewa Ziobry	3	3	1	3	2	2	1	2	0	2	1
Polska Jest Najważniejsza	1	2	1	1	1	1	1	1	0	0	1
Polska Partia Pracy	1	0	1	1	1	1	0	0	0	1	1
Prawica Rzeczypospolitej	0	0	0	1	0	0	0	0	1	0	0
Inne	1	1	2	3	1	3	3	3	1	3	2
Trudno powiedzieć	22	23	23	24	25	23	27	26	26	21	26
N=	702	632	592	647	583	535	585	473	494	595	529

* Podstawą procentowania są wszyscy ci, którzy deklarują, że na pewno wezmą udział w wyborach

** Do X 2013 partia występowała pod nazwą Ruch Palikota, od XI br – Twój Ruch

CENTRUM BADANIA OPINII SPOŁECZNEJ



PUBLIC OPINION RESEARCH CENTER

www.cbos.pl